

版画堂 151



ご注文の方法

- 電話・Fax・メール・葉書にてお願いいたします。

Tel. 03 (3219) 2027

Fax. 03 (3219) 2026

メール: info@hanga-do.com

〒101-0051 東京都千代田区神田神保町 1-12 雅楽川ビル 1F

- 送料は実費を頂戴いたします。

- ご送金は下記口座にお振込みください。

①三井住友銀行 神田支店 (普通) 1064093

口座名 有限会社 版画堂

②郵便振替 00180-6-414812 版画堂

<営業日> 火~土 (日・月・祝祭日休業) 10:30am ~ 6:30pm

<http://www.hanga-do.com/>



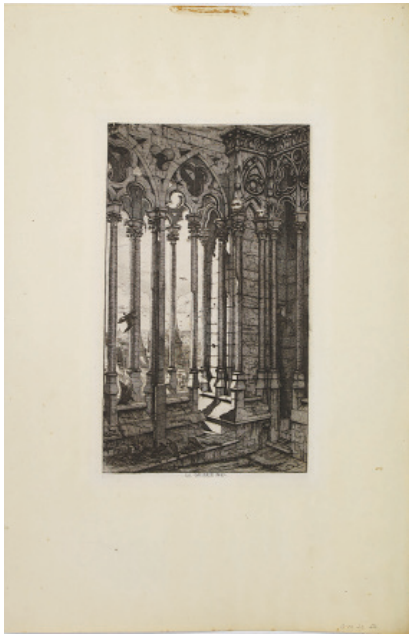
A 作者不詳「裸婦」(仮) 25,000
年代不詳 紙寸34×23 サイン無
鉛筆デッサン 裏面に「Dessin de H.
Daumier」の記載 マットヤケ
裏面上辺に紙テープ



B 作者不詳「老人」(仮) 30,000
年代不詳 23×13 サイン無 鉛筆デッサン
全体ヤケ 四辺紙テープで額装マットに貼付
元額マット下部に「DAUMIER」の印刷



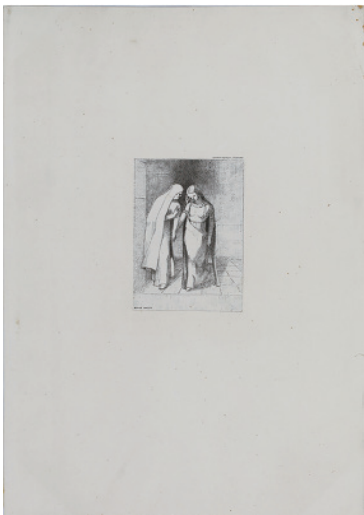
C オノレ・ドーミエ 15,000
「アキレスの洗礼」 1842年 『古代史』 22
25×19 石版 着色 全体ヤケ



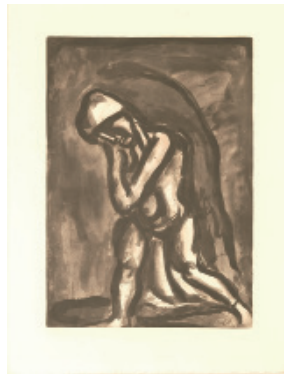
1 シャルル・メリヨン
 「ノートルダム寺院の回廊」
 1853年作（ステート不明）
 27.5×16.5（紙寸49×32.2）銅版
 左上角にモノグラム 版サイン
 ガレリア・グラフィカシール
 経年ヤケ マージン上辺テープ
 による変色 上・左辺テープ跡
 150,000



2 ロドルフ・ブレスダン 65,000
 「エジプト逃避途上の休息」1871年作
 第2ステート（娘ルドルフィース版か）
 22.5×20（紙寸50×32.2）
 エッチングをリトグラフに転写



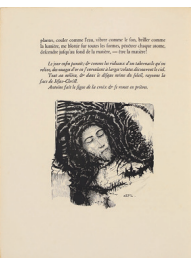
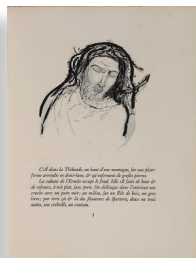
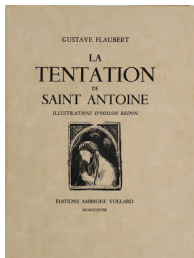
3 オディロン・ルドン 100,000
 「神秘的な対話」1892年 13.5×9.6（紙寸
 45×31.7）限50 刷込サイン リトグラフ
 シミ修復 マージン下辺インクジミ



4 ジョルジュ・ルオー
 「冬 大地の癩」『ミゼレーレ』24
 1948年 51.5×37 限425 銅版
 マージン（少ヤケ 少汚れ）額無
 30,000



5 ジョルジュ・ルオー 60,000
 「我らがうるわしの国、今いずこ」
 『ミゼレーレ』44 1948年 42×59 限425 銅版
 経年ヤケ 額無



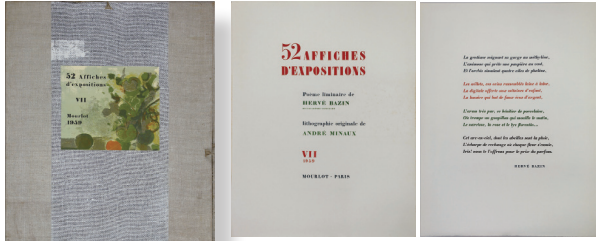
6 オディロン・ルドン『聖アントワヌの誘惑』第3輯（銅版画作品欠） 50,000
 1939年版 ヴォラール版 判型45.5×34 限210 仏文205頁 ルドン木口木版15図 本文（経年ヤケ 少シミ） 外函（傷 汚れ）



7 トゥルーズ・ロートレック「ルヴュ・ブランシュ」誌 (ポスター)

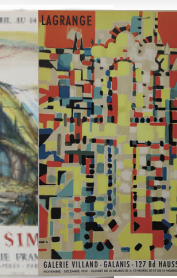
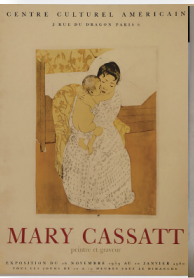
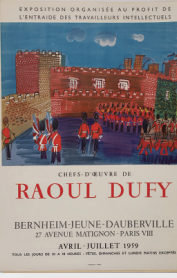
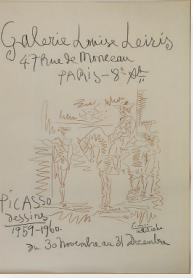
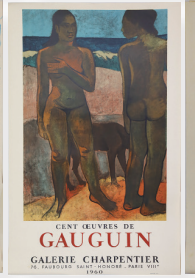
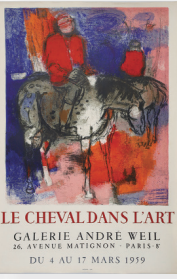
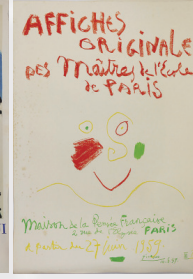
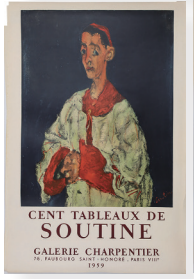
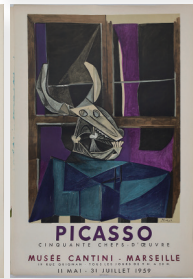
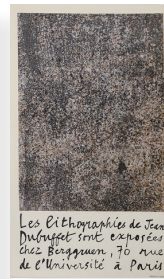
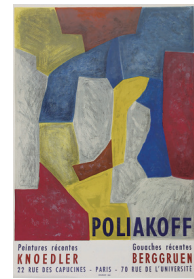
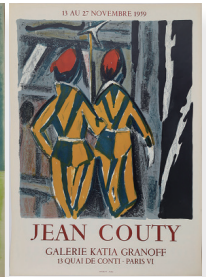
1,500,000

1896年 124×90 (紙寸128×94) 額寸145×111 版サイン リトグラフ アンケール刷
洋紙2枚つなぎ 左下に画家のモノグラム 額裏板に貼付 経年ヤケ 少汚れ 数ヶ所傷



8 『52 Affiches d'exposition』 VII 300,000
 1959年から1960年にかけてムルロー工房で制作の展覧会ポスター52枚 1965年 ムルロー 判型77×54 限125
 Hervé Bazin詩／アンドレ・ミノール表紙絵
 一部折れ シミ 波打ち 元帙(少汚れ 上部刺し跡)

Cet album
 le septième d'une série en cours
 a été tiré à 125 exemplaires numérotés
 dont 30 exemplaires non mis
 dans le commerce.
 La typographie a été effectuée
 en décembre 1963
 par
 l'Imprimerie Nationale.



【取載作家】ピカソ／藤田嗣治／コクトー／コルビジュ／ポリャコフ／スーラージュ／デュフィ／ミノール／コタボ／カルズー／ゴッホ／スーチン／マルケ／ブリアンション／ジャック・ヴィジョン／メアリー・キャサット／ゴッギャン／ビュッフェ／シモン／ビゼール／シンガー／ブレイヤール／アルビ／ハンター／バルドネほか48作家



9 エドガー・シャイン
「婦人」 1900年頃
42.5×28 サイン 銅版
マットヤケ マージンシミ
裏面(少シミ テープ跡)
20,000

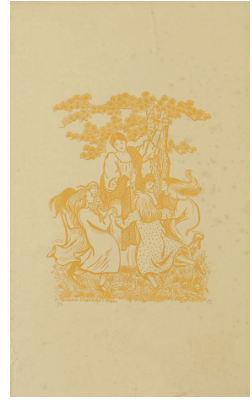


10 バーン・ジョーンズ
「THE FALL OF LUCIFER」
1901年 52.5×25.4 限800
ヘリオグラビュール 全体
シミ マージン四辺ヤケ
8,000

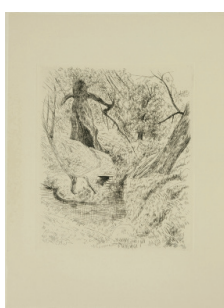


11 バーン・ジョーンズ
「慈悲深い騎士」 1901年頃
36×24.5 限800 ヘリオグラ
ビュール マージン(シミ
ヤケ) 5,000

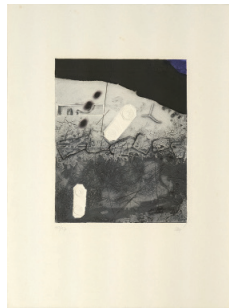
12
リュシアン・ピサロ
「子供たちの輪舞」
『レスタンプ・
オリジナル』より
1894年 21×17
No.70の記載
サイン 木版
少ヤケ シミ
元台紙に上辺貼付
15,000



13 スゴンザック
「牛たち」 29×26 銅版
サイン無 5,000

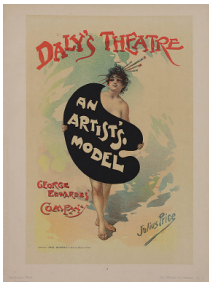


14 スゴンザック
「栗の老木」 29×23.7
銅版 マージン左辺シミ
サイン無 7,000



15 アントニー・クラーベ
「作品」 35×29 限170
サイン 銅版 マージン少
シミ 10,000

16
ポール・ヴァンダーリッヒ
「赤と青」
1969年
50.5×36 限75
サイン
リトグラフ
少ヤケ
裏面にテープ跡
15,000



17 ジュリアス・ブライス
「DALY'S THEATRE」(仮)
「Les Maitres de l'Affiche」
13 1896年頃 紙寸39.5
×29 版サイン リトグ
ラフ 右下にエンボス
マーク 少ヤケ 5,000



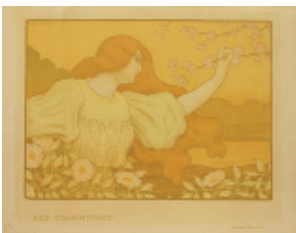
18 エーリッヒ・ブラウアー
「NEUER GOOT」
1972年 25.5×20 限120
サイン アクアチント
マットヤケ 裏面テープ跡
13,000



19 エルンスト・フックス 15,000
「兵士と天使」 1976年 各19×16.5(台紙52.2×
39.5) 限99 各サイン 銅版2枚組



20 ジャン・フォートリエ
「La Forest (森)」
43.5×34.5 限100 サイン
銅版 四角画鋏穴 少マット
ヤケ マージン少汚れ 裏面
上辺テープとテープ剥し跡
30,000



21 ポール・ベルトン 20,000
「野ばらの花」 1900年頃
39×54 刷込サイン リトグラフ
全体少ヤケ マージン上辺数ヶ所
切れ補修 裏面テープ跡



22 ロジェ・ド・ラ・フレネー
「ルイ・フィリップのテーブル」
1922年原画 43×52 版サイン
リトグラフ 刷年不詳 10,000



23 フランク・ブランギン 画/
漆原木虫 彫摺「震災後のメッシ
ナ伊太利」 1940年 38×49
漆原木虫サイン 木版 マージン
少ヤケ 少波打ち 40,000



24 作者不詳 15,000
「俯首甘為羈牛」 限50
24.5×22.8 サイン 木版
弱い折れ 左辺少切れ
「盛珍祥」? 左下に蔵印



25 アンドレ・マッソン
「作品」 50×41 限75 サイン
リトグラフ 経年ヤケ
13,000



26 アンリ・ミシュー
「作品」 1967年頃 26×21
限40 サイン リトグラフ
少ヤケ 20,000



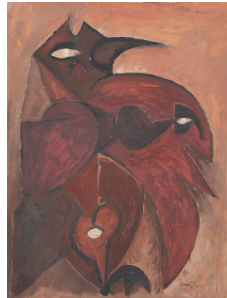
27 アンリ・ミシュー
「作品」 1967年頃 21×17
限40 サイン リトグラフ
マットヤケ 裏面ヤケ
25,000



28 アンリ・ミシュー
「作品」 1967年頃
20.5×13 限60 サイン
リトグラフ マットヤケ
上辺から右辺下に向って
折れ 裏面ヤケ 25,000



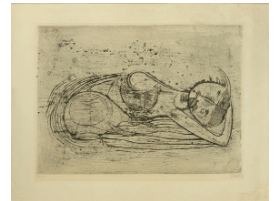
29 文 承根「無題」 35,000
1977年 50×71 限1/20 サイン
オフセット 着色 経年ヤケ
裏面ヤケ強



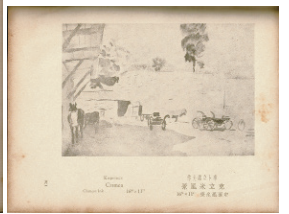
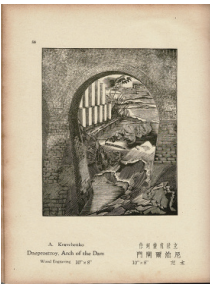
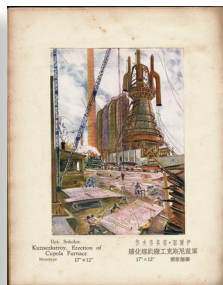
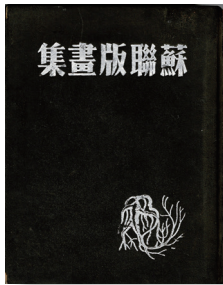
30 作者不詳 (Baray?)
「作品」 1954年 50.5×38.5
サイン 紙に油彩 「Kudo
Hideo」へ献呈 5,000



31 ジョルジュ・メッサンジェ
「Les rivieres meurent」
39×59.5 限50 銅版 15,000



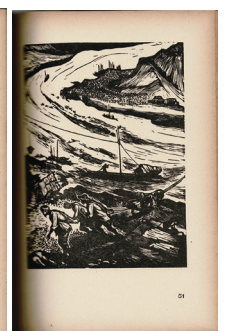
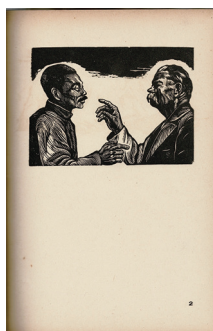
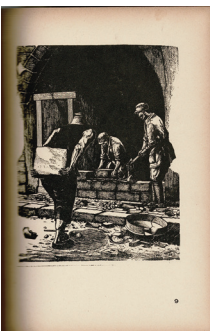
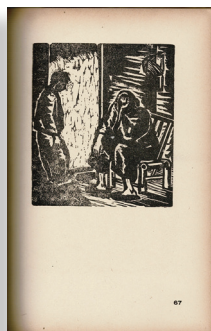
32 フリード・レンダー
「臥せる裸婦」(仮) 38×51
限65 サイン 銅版 全体ヤケ
マットヤケ マージン右上角汚れ
右下角シミ 裏面セロテープ跡
15,000



33 『蘇聯版画畫集』

50,000

1936年1月に中ソ文化協会などの主催で南京で開催された「蘇聯〔ソ連〕版画展覧会」出品作品から魯迅が選んで刊行された作品集
1936年6月 上海良友図書印刷公司刊行 魯迅序文 判型21.5×17 本文中国語32頁 図版159頁〔図〕
表紙/裏表紙(少汚れ 背傷み 上部欠損) 本文15頁と図版17頁に切れ 少ヤケ 少汚れ



34 『抗戦八年木刻選集』 1937 - 1945

100,000

1937年から1945年迄の抗日戦争時代に中国各地で創作された木刻作品から代表的なものを選び、表紙を含め75作家、103点を収録
1946年9月 中華全国木刻協会編選 開明書店発行 判型26×18.5 全体ヤケ 表紙/裏表紙(シミ ヤケ 汚れ 縁千切れ)
所蔵印



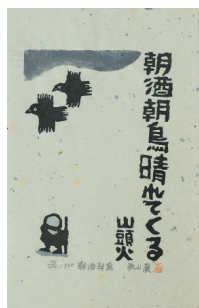
35 巖 嘸「一葉 a leaf」 10,000
1979年 30.5×43 限200 サイン
シルクスクリーン 裏面右下1ヶ所シミ



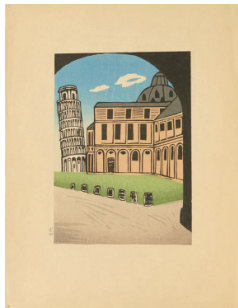
36 巖 嘸「Fruit in glass」 10,000
1979年 28.5×36 限200 サイン
シルクスクリーン マット少ヤケ



37 浅井 忠「大津絵」 3,000
『黙語図案集』より 1902～1907年
紙寸23×35.5 木版 台紙上部両角貼付
少ヤケ 少シミ



38 秋山 巖
「朝酒朝鳥」 1988年
32×23 限200 サイン
木版 シミ 5,000



39 旭 正秀 15,000
「ピサの斜塔・春景(伊太利)」
『旭 正秀滞欧記念作品』より
1933年 22.5×16 限100
版画 マージン右辺下角切れ
少ヤケ 左辺と右辺の上部
折れ 四角ピン穴



40 麻田 辨次 15,000
「スキートビー」 37×24.5
限40の特版 サイン 木版
少ヤケ



41 麻田 辨次 13,000
「牡丹」 36.7×24.5 限45
サイン 木版 全体ヤケ
元タトウ付



42 麻田 辨次 150,000
「燕子花其他」 1930(昭和15)年
48×26 サイン 木版 第11回帝展出品作
全体ヤケ 四角テープ剥し跡



43 麻田 辨次「大阪風景」 13,000
24.3×36.3 限45 サイン 木版 元タトウ
シミ



44 麻田 辨次「風景」(仮) 10,000
20.5×27.5 木版 少シミ 台紙に貼付



45 畦地梅太郎「宝船」 20,000
1988年 24×28 限350 サイン
木版



46 畦地梅太郎「泉岳寺墓所」 15,000
『東京回顧図絵』より 1945年 18×24.2 木版
摺詳細不明



47 畦地梅太郎「村の男」 60,000
1954年 40.5×29.5 サイン 木版
自摺 経年ヤケ 画面右下に摺りジワ



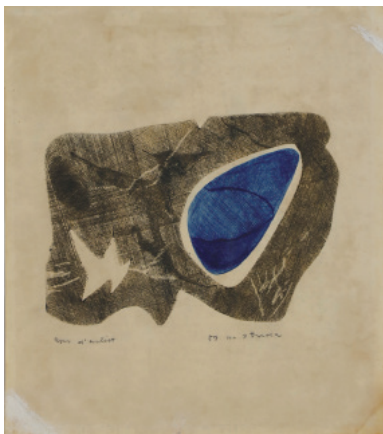
48 畦地梅太郎「大正池」 50,000
1947年 26×36.5 サイン 木版 全体ヤケ
マージン上辺角剥し跡 右辺下角弱い折れ
裏面ヤケ



49 石井鶴三「山嶽」 15,000
1925 (大正14) 年 19×28 木版
日本版画社版 元タトウ1ヶ所小穴



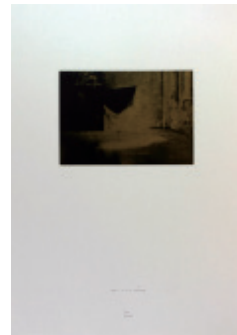
50 池内義豊『城ヶ島の雨』 5,000
新作小唄第二十二編 1921 (大正10)
年12月 銀座山野楽器店 判型17×115
木版 表紙 (マージン汚れ シミ
やや切れ) 裏表紙 (少汚れ シミ
右下角付近大きく破れ)
※伊丹万作 (1900～1946 松山市生)
本名は「池内義豊」挿絵画家・映画
監督北原白秋の推薦で、「新作小唄第
22編」に装画を描く。



51 池田満寿夫「形体」 65,000
1957年 14×18.5 限20のea サイン 銅版
経年ヤケ マージン三角折れ (二角は修復
着彩)



52 池田満寿夫
「マドンナの真珠」 3
1976年 156×115 サイン
銅版 澁澤龍彦『マドン
ナの真珠』より
4,000



53 池田良二 10,000
「冷静な幕」 2000年
14×20 (台紙50×35.5)
限100 サイン 銅版



54 池田良二 10,000
「露の黙示」 2000年
14×20 (台紙50×35.5)
限100 サイン 銅版



55 泉 茂「黒いなげき」 17,000
1956年 44×32.5 限50 サイン リトグラフ
元帙 経年ヤケ



56 泉 茂 15,000
「ベテン師」 1956年
45×33 限50 サイン
リトグラフ 上部1ヶ所シミ



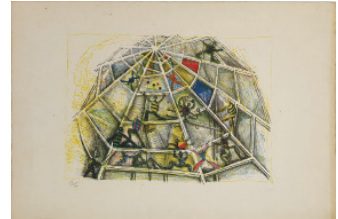
57 泉 茂「ボート」 6,000
1956年 15.5×22.5 限30 サイン
リトグラフ 少ヤケ



58 泉 茂 15,000
「なまけ者」 1956年 35×26
限II 7/30 サイン 石版
全体 (少ヤケ 少汚れ) 紙面左右中央
にスレ傷



59 泉 茂「漂流」 20,000
1957年 36×55 限50 サイン リトグラフ



61 泉 茂「トラブル」 10,000
1956年 26.5×35.5 限30 サイン
リトグラフ マージン (右辺少ヤケ
上辺少シミ)



60 泉 茂「夜の唄」 20,000
1957年 38×46 限30 サイン リトグラフ
経年ヤケ 僅かシミ



62 泉 茂「対決」 13,000
1958年 51×40 限50 サイン
リトグラフ 経年ヤケ 少シミ
マージン (右辺下角弱い折れ
右辺中央に1ヶ所切れ)



63 泉 茂「ヨット」 25,000
1958年 47.5×32 サイン 水彩
四辺保護用テープ貼



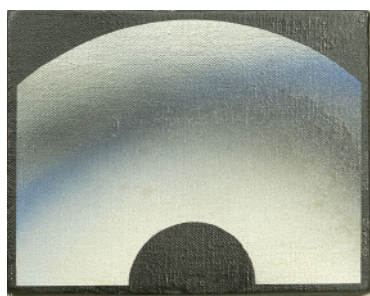
64 泉 茂 15,000
「ピアノ」 1958年 31×23
限30 サイン リトグラフ
少ヤケ



65 泉 茂「襲撃」 20,000
1959年 43×54.5 限100 サイン リトグラフ
経年ヤケ 裏面四辺ヤケ



66 泉 茂 60,000
 リトグラフ画集『MUSICIAN』
 1958年 大阪フォルム画廊
 判型46.7×33.5 限50
 リトグラフ8点 目次付
 元タトウ傷み 作品少ヤケ



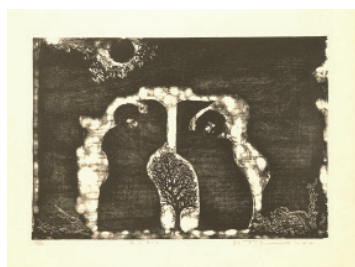
67 泉 茂「作品」 20,000
 油彩 (14.5×18.4) サイン
 キャンバスを板に貼付 少シミ 額無



68 泉 茂「チューヴ A」 5,000
 1972年 紙寸50.6×65.2 限20 サイン
 シルクスクリーン



69 石川寅治「雨後の港」 25,000
 1934 (昭和9) 年頃 30.2×38 サイン
 木版 マージン少シミ



70 磯見輝夫「夜のまつり」 4,000
 1983年 27.5×39.5 限60 サイン
 木版 中折 裏打



71 磯見輝夫 5,000
 「笛を吹く人」 1988年 34×24
 限100 サイン 木版マージン
 (上部少汚れ 弱い折れ)



72 磯見輝夫 7,000
 「冬の花」 1989年
 50×23.5 限40 サイン
 木版

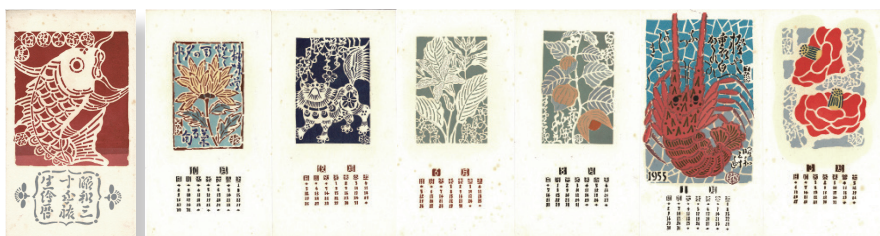


73 磯見輝夫 5,000
 「森へ至る道」 1991年
 40×24 限10 サイン 木版



74 板 祐生
『祐生絵曆 昭和廿一年』
1946年 判型31×20.4 版サイン
孔版 12ヶ月揃 台紙(23.3×
12.2)に各作品を上辺貼付
作品ほぼ良好 表紙作品少汚れ
15,000

75 板 祐生
『祐生絵曆 昭和廿五年』
1950年 判型31×20.4
版サイン 孔版 12ヶ月揃
台紙(24.5×12)に
各作品を上辺貼付
15,000



76 板 祐生『祐生絵曆 昭和三十年』
1955年 判型28×15.6 版サイン 孔版 12ヶ月揃 表紙シミ 全体シミ

13,000



77 池部(山下) 釣『ホトトギス』裏絵及び挿絵原画25枚
紙寸16×10.5 / 26×17 / 27.5×18ほか ペン/水彩/墨彩 破れ・欠損・汚れ

75,000



78 伊東深水 50,000
「雪の紅梅を見る少女」
1929 (昭和4) 年作 41×26.3
版サイン 木版 後摺



79 稲垣知雄 15,000
「椿」 1933 (昭和8) 年
36.7×18.2 サイン 木版
少シミ 少ヤケ マージン
少断 左辺1ヶ所弱い折れ
裏面シミ



80 井上三綱「裸婦」
1954年 11.5×7.5 サイン
紙にバステル? 函無
5,000



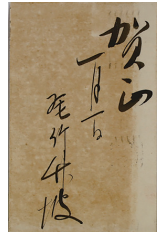
81 井上洋介 3,000
「作品」 1951年 32.5×23.5
サイン ゴム版 全体少ヤケ
シミ多 天地左右セロテープ



82
イナバ・コウイチ
「少女と壺」
32×26 サイン
鉛筆と木炭
ヤケ
紙面左辺切れ
10,000



83 瑛九「空」5,000
1957年作 23.7×18
限60 銅版 後刷
林グラフィックス
全体少ヤケ 少シミ



84 尾竹竹坡
「染物洗張店図」
35×27 サイン
印 絹本 着色
「小林三秀宛賀状」
付 少ヤケ
55,000



85 織田一磨 15,000
「大阪風景 天神橋遠望」
1918年 (大正7) 年 29×44 サイン
石版 保存不良 (全体少ヤケ
右左上角汚れ 傷み 裏打)



86 奥野淑子 3,000
「Wild flower」 12.7×16.5
限20 サイン 木口木版



87 岡本一平 12,000
「昭和11年東京朝日新聞所蔵漫画」
1936年 24×32 サイン無 紙に
ペンとガッシュ 経年ヤケ 中折



88 小沢勇寿郎 3,000
「エーゲ海の夢」
29.5×35.5 限75 サイン
銅版



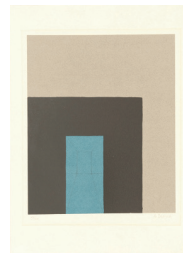
89 江南木犀 4,000
『山の唄』新作小唄第一篇
1920 (大正9) 年6月再版 (初
版1919年6月) 銀座山野楽器
店 判型18×11.5 木版
表紙/裏表紙 (少汚れ 裏表
紙の下部に大きく折り目)



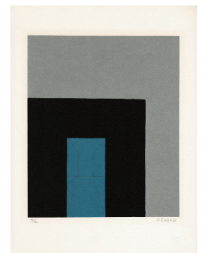
90 岡本帰一 5,000
『船頭小唄』新作小唄第十三編
1936 (昭和11) 年7月七版 (初
版1935年3月) 銀座山野楽器
店 判型18×11.5 木版
緑やや汚れ 左上角少折れ



91 大沢昌助 6,000
「作品」 35×28 限120
サイン リトグラフ



92 大沢昌助
「作品」 27.5×23
限120 サイン
リトグラフ シミ
マットヤケ 4,000



93 大沢昌助
「作品」 27.4×23
限120 サイン
リトグラフ 5,000

94 恩地孝四郎『美人四季』 1930（昭和5）年 日本版画社 各28×23 木版

4,000,000

〔春〕（上辺台紙に貼付 中央より上部に摺りジワ 少シミ 台紙シミ）

〔夏〕（上辺台紙に貼付 左右中央に摺りジワ 僅かシミ 台紙シミ）

〔秋〕（上辺台紙に貼付 中央右部に摺りジワ 少シミ）

〔冬〕（紙面左右に摺りジワ 上部左右斜め下に向かって弱い折れ 少シミ 元台紙欠）



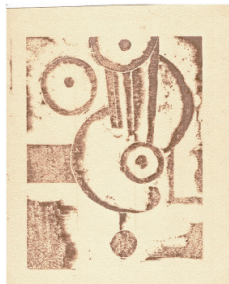
〈元台紙欠〉



95 恩地孝四郎「失題 (京 マチ子)」 450,000
 1952年 23.5×20.3 木版 恩地元子証明証 サイン・版サイン無 マージン四角テープ跡



96 恩地孝四郎「九段薄暮」 120,000
 『日本現代創作版画大集』より 1938 (昭和13) 年 日本版画社 28×19 版サイン
 木版 マージンと裏面シミ シール2種付



97 恩地孝四郎 12,000
 「人体考察 頸」『風』再刊第1号 1929 (昭和4) 年『風』発行所 13.3×10.2 木版 少ヤケ 裏面上辺に紙テープ跡



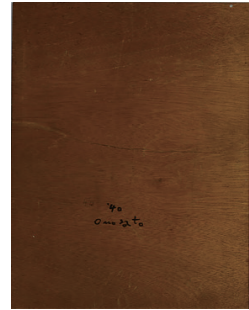
98 恩地孝四郎 12,000
 「人体考察 肩」『風』再刊第1号 1929 (昭和4) 年『風』発行所 13×14.3 木版 少シミ 裏面(シミ 上辺紙テープ跡)



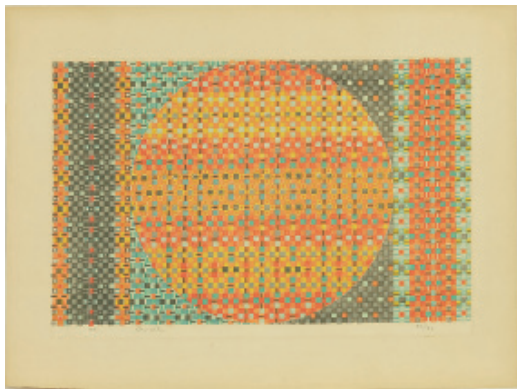
99 恩地孝四郎 12,000
 「人体考察 胸」『風』再刊第1号 1929 (昭和4) 年『風』発行所 12×8.5 木版 右下少角切れ 僅かヤケ 裏面上辺に紙テープ跡



〈額裏〉



100 オノサト・トシノブ「梅娘」 280,000
1940（昭和15）年 油彩6号（41×31.5）裏面サイン 板
画面中央僅か傷



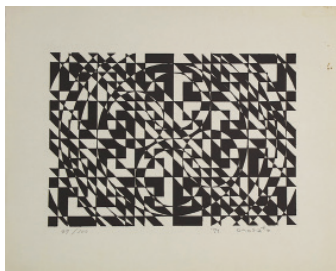
〈裏面〉



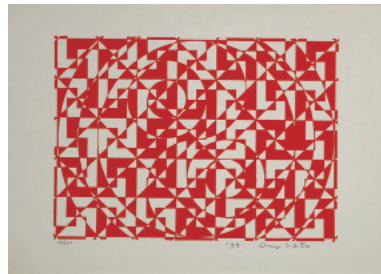
101 オノサト・トシノブ「61-A（一つの丸）」 180,000
1961年 31×49.5 限49 サイン リトグラフ 経年ヤケ 少マットヤケ
裏面（少ヤケ 少シミ）



102 オノサト・トシノブ 20,000
「Silk-59」1974年 25×34 サイン
シルクスクリーン



103 オノサト・トシノブ 13,000
「リトグラフ B」1973年 18×25.5
限150 サイン リトグラフ マージン
右辺に汚れ



104 オノサト・トシノブ 13,000
「リトグラフ R」1973年 20.5×28.5
限150 サイン リトグラフ



105 オノサト・トシノブ 20,000
「Silk-60」1974年 24.4×33
限150 サイン シルクスクリーン
裏面少ヤケ



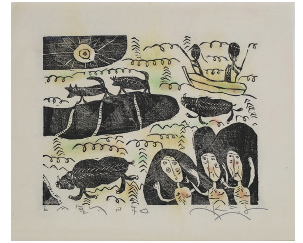
106 梶山俊夫 10,000
陶板「かまきりと野菜」
13.5×9 (額寸25.7×21)



107 梶山俊夫 3,000
「南の島へ」 11.5×12
EA サイン 木版 裏手彩



108 梶山俊夫 6,000
「残夢竹棒ひろば」 19×29 EA
サイン 木版 裏手彩



109 梶山俊夫「釣日和」6,000
21×26.5 EA サイン 木版
裏手彩



110 梶山俊夫 7,000
「からすを見つけてさぎという」(仮)
21×30.5 版サイン 木版 手彩
少ヤケ



111 梶山俊夫 7,000
「罫〇〇」 28×21 EA
サイン 木版 裏手彩



112 加藤清美
「黒い茨」 1960年
34.5×21 限20 サイン
銅版 少ヤケ 裏面上
部左テープ剥し跡
3,000



113 萱 慶子 5,000
「午後の街角」 1992年
26.5×21.5 限250 サイン
銅版



114 金守世士夫
「時計台のある建物」(仮)
34×22 刷込サイン
木版 少シミ 裏面上
辺2ヶ所 右下1ヶ所
テープ剥し跡
4,000



115 勝平得之「飾山口囃子 (角館町郷土芸能)」 80,000
1957年 44×59.3 版サイン 木版 第13回日展招待出品作
マージン (四辺セロテープ跡 少シミ) 裏面インクヤケ



116 香月泰男
「モロッコ婦人」
石版画集「モロッコ」
より 1973年 40×25
HC サイン マットヤケ
裏面少汚れ
40,000



117 桂 ゆき「作品」 40,000
16×23 限100 サイン 銅版
日本美術家連盟シール



118 亀山知英「花」
34.5×24.5 AP サイン
銅版 マージン少シミ
5,000



119 亀山知英
「まるでドイツ人の様な像」
31.5×25 限30 サイン
銅版 3,000



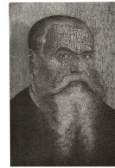
120 加山又造「静物」 25,000
31.6×41.8 限100 版サイン 木版
多聞堂版 額裏板に貼付 元額(傷 汚れ)



121 柄澤 齊 30,000
 「ロドルフ・ブレダン」
 『肖像』V 1982年 15.2×9.5
 限70 サイン 木口木版



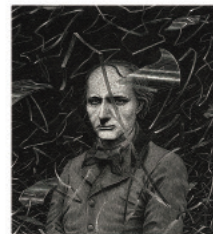
122 柄澤 齊 35,000
 「M. ブルースト」『肖像』VI 1983年
 10×15 限70 サイン 木口木版



123 柄澤 齊 30,000
 「ルカス・クラナッハ」
 『肖像』VIII 1983年
 20×13 限70 サイン
 木口木版



124 柄澤 齊 「シャルル・ボードレール」 180,000
 『肖像』VII 1983年 17.5×16 限70 サイン 木口木版



125 柄澤 齊 170,000
 「シャルル・ボードレール」『肖像』VII
 1983年 17.8×15.8 限70 サイン 木口木版



126 柄澤 齊 40,000
 「フランツ・カフカ」『肖像』IX
 1983年 18×13 限70 サイン
 木口木版



127 柄澤 齊 40,000
 「フランツ・カフカ」『肖像』IX
 1983年 18×13 限70 サイン 木口木版



128 柄澤 齊 35,000
 「ヘルキュレス・セーヘルズ」『肖像』X
 1983年 13.5×19.2 ea サイン 木口木版



129 柄澤 齊
 「エドガー・アラン・ポー」
 『肖像』 XIII 1983年
 20.5×4.5 限70 サイン
 木口木版
 35,000



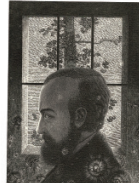
130 柄澤 齊 30,000
 「H. C. アンデルセン」
 『肖像』 XIX 1984年
 19.5×14.5 ep サイン
 木口木版



131 柄澤 齊 10,000
 「H. メムリンク」
 『肖像』 XXI 1984年
 10×7 限70 サイン
 木口木版



132 柄澤 齊 30,000
 「アルフレート・クービン」
 『肖像』 XXIV 1985年
 20×12 限70 サイン
 木口木版



133 柄澤 齊 40,000
 「ルドン」 『肖像』 XXVIII
 1985年 21.5×15.5 限70
 サイン 木口木版



134 柄澤 齊 15,000
 「G. バシュラール」
 『肖像』 XXXIII 1985年
 紙寸25.2×10.7 限70
 サイン 木口木版



135 柄澤 齊 20,000
 「A. アルトルファー」
 『肖像』 XXXIV 1985年
 21.5×7 限70 サイン
 木口木版



136 柄澤 齊
 「G. アルチンボルド」
 『肖像』 XXXVI 1985年
 10.5×7 限70 サイン
 木口木版
 15,000



137 柄澤 齊
 「ムンク」
 『肖像』 XXXVII 1986年
 14.8×21.2 ep サイン
 木口木版 僅かヤケとシミ
 40,000



138 柄澤 齊 30,000
 「エドヴァルド・ムンク」
 1986 / 2001年 16.5×8.5
 限50 サイン 木口木版



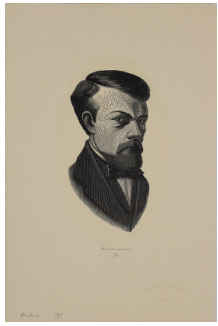
139 柄澤 齊 15,000
 「一勇斎国芳」 1985年
 13×6.5 限70 サイン
 木口木版



140 柄澤 齊 15,000
 「スフィンクスの影ーC.メリヨンにー」
 1987年 9.8×6.1 限70
 サイン 木口木版



141 柄澤 齊 20,000
 「変相図 D」 (SA LVIATI
 による) 『死と変容』 I-16
 1988年 16×10.8 限70
 サイン 木口木版



142 柄澤 齊
「オディロン・ルドン」
1989年 13×6.5 限70
サイン 木口木版
15,000



143 柄澤 齊「ノアの方舟」 40,000
1975年 27.5×21 サイン
木口木版/コラージュ/墨



144 柄澤 齊 50,000
「個展案内状装画(シロタ画廊)」
1985年 21×19 サイン
木口木版/コラージュ



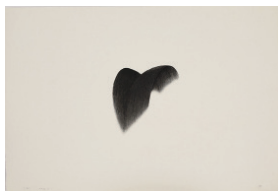
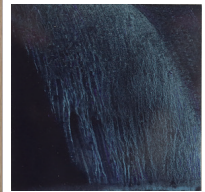
145 柄澤 齊「方舟」 20,000
1990年 12.7×17.6 限70 サイン
木口木版



146 柄澤 齊 15,000
「SHIZUKU」 1998年 12×16
限50 サイン 木口木版



147 柄澤 齊「滝」 25,000
1998年 8×8 サイン無 モノタイプ/ドローイング
シロタ画廊シール



148 柄澤 齊 木口木版連作「方丈記」 180,000
1994年 判型61.5×43 限30 サイン 16葉 桐箱 多少波打ち



149 川瀬巴水
「雨乃牛堀」
1929（昭和4）年作
38×26.5 木版
酒井川口版
後摺
135,000



150 川瀬巴水「提灯形」4枚 50,000
C.1930（昭和5年頃）各紙寸9×12.5 版サイン 元袋欠



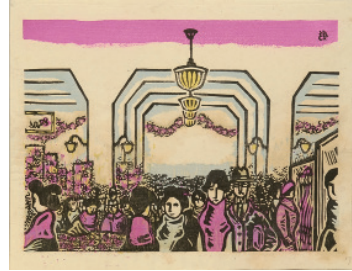
151 川面義雄
（根来莱山）
「箱根」 34×51
サイン
絹本 着彩
20,000



152 川上澄生 15,000
「隊長と兵士」(仮)
1940（昭和15）年頃
40.5×25 木版 手彩
紙面右辺少汚れ



153 川上澄生 10,000
「花」 27×20 印 木版
手彩



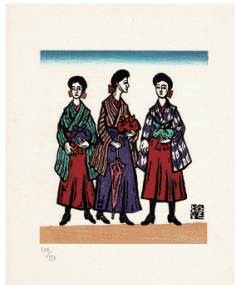
154 川上澄生 20,000
「デパートの内部」『新東京百景』より
1930（昭和5）年 創作版画倶楽部
17.5×24 木版 画面中央右に切れ
シミ 保存不良



155 川上澄生 8,000
「マヌカンと酒杯」『南蛮
諸国』より 1965年
紙寸27.3×24 黒艶紙に木版
上部に折り目 全体汚れ



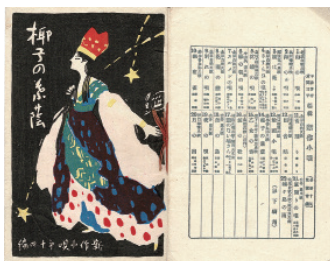
156 川上澄生 15,000
「明治風俗」(仮) 1959年頃
紙寸29×37 印 木版 手彩
少シミ 中折 裏面折り目部分上
下にセロテープ剥し跡



157 川上澄生 5,000
「女学生」 1968年 24×21
限150 刷込サイン 木版



158 川端龍子 15,000
「肉筆挿画2枚組」
「ポビー」(仮) 紙寸232×125
サイン 上辺にシミの様な細
かい横線 右下少水ジミ
僅かヤケ／「女性」(仮)
紙寸22.5×15 サイン無



159 河村目呂二
「椰子の葉蔭」
新作小唄第十四編
1922（大正11）年8月
七版（初版1920年4月）
山野楽器店 判型18×11.5
木版 表紙少汚れ
裏表紙（少汚れ 角折れ）
5,000



160 神原 泰
「ペレンの見える青
い空」(発想素描)
1981年 44×53
裏板にサイン
南天子画廊シール
紙に鉛筆/クレヨン
/パステル 中折
35,000



161 清原啓子「領土」
1981年 49×40 限75 サイン 銅版 マージン上部1ヶ所テープ剝し跡

350,000



162 清原啓子「卵形のスフィンクス」
1982年 20×24 限50 サイン 銅版
マージン右上に1ヶ所薄いシミ

180,000



163 北澤収治「風景」 10,000
30×38.7 木版 全体ヤケ 画面汚れ



164 菊池梨月 8,000
肉筆「羽子板を持つ娘」
紙寸36.1×18.5 サイン
絹本に着色



165 久里洋二 10,000
「人」『ファンタジー』より
33×25 限100 サイン
シルクスクリーン



166 久里洋二 10,000
「花」『ファンタジー』より
33×25 限100 サイン
シルクスクリーン



167 栗田 雄「巴里にて」 20,000
1930 (昭和5)年 油彩4号 (23.5×33) サイン
キャンバスボード 全体少ヤケ 少汚れ
裏面ヤケ



168 黒崎 彰「浄夜」 40,000
1962年 50×70 限1/20 サイン 木版
右下に「理」の印 マージン (少汚れ 下辺
両角にテープ跡 上辺に1ヶ所切れ)



169 黒崎 彰「求隣誦」 25,000
1966年頃 65×53 Trial Proof 5
サイン 木版 マージン (上辺と右
辺少切れ 上部折れ 少シミ)



170 黒崎 彰「哀樹 (B)」 25,000
1967年 50×71 限20 サイン 木版
マージン (少汚れ 少ヤケ) 裏面少ヤケ



171 黒崎 彰「黒い闇 I」 25,000
1970年 55×55 (紙寸77×77.5) ea
サイン 木版 マージン (経年ヤケ
右辺1ヶ所切れ 左辺1ヶ所汚れ)
画面僅かスレ



172 黒崎 彰 30,000
「終わりの部屋 3G (ゴールド)」
1971年 55×55 (紙寸76×77) EA 1/15
サイン 木版 マージン (少シミ 少ヤケ
少シワ) 画面1ヶ所スレ



173 黒崎 彰 50,000
 「赤い闇 I (W - 88)」 1970年
 79.5×54.7 HC サイン 木版
 画面僅かスレ



174 黒崎 彰 50,000
 「闇のコンポジション A」
 1971年 79.8×54.7 限30 サイン
 木版 画面下部に少スレ
 経年ヤケ マージン少シミ



175 黒崎 彰 25,000
 「魔法陣 5」 1975年 79.3×55
 限50 サイン 木版 マージン(右
 辺上部少シワ 下辺少シミ)



176 黒崎 彰 15,000
 「濡いた夢」 1976年 55×39
 HC サイン 木版/エンボス
 マージン(経年ヤケ 四辺テープ跡
 少シミ 少汚れ)



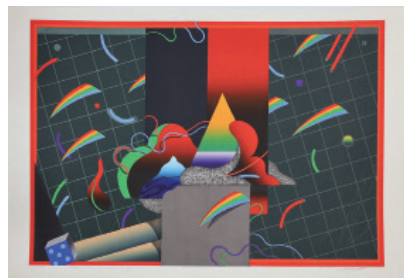
177 黒崎 彰 25,000
 「迷彩譜 I」 1977年 79.5×55
 限50 サイン 木版 マージン
 (ヤケ シミ 下辺テープ跡)
 裏面(ヤケ シミ 四辺テープ跡)



178 黒崎 彰 「迷彩映 C」 15,000
 1978年 39×54.5 限90 サイン 木版



179 黒崎 彰 15,000
 「朱のアラベスク I」 1980年
 54.5×38.5 限90 サイン 木版
 マージン(少マットヤケ シミ)
 裏面(上辺テープ跡 少シミ)



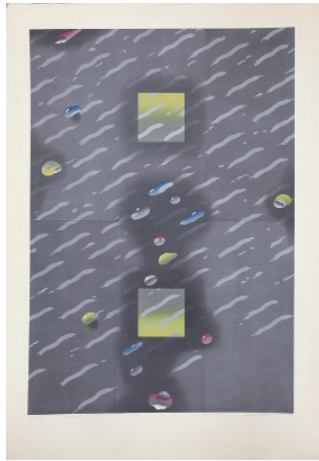
180 黒崎 彰 「虹のアラベスク」 25,000
 1980年 55×79 限50 サイン 木版



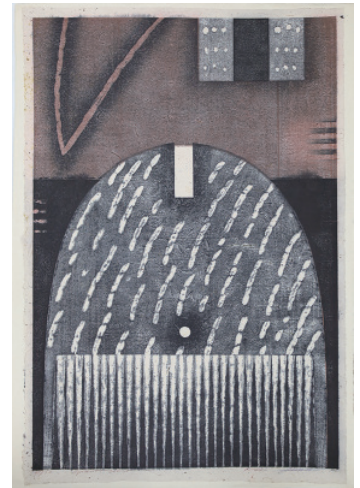
181 黒崎 彰 15,000
 「夜のアラベスク」 1980年
 55×39 限90 サイン 木版
 マージン(少シミ 上辺少シワ)



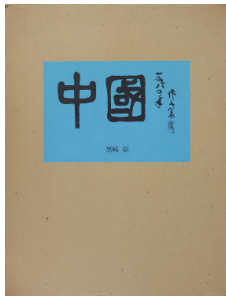
182 黒崎 彰 「二つの時間の間に」 15,000
1984年 39.6×56.5 限90 サイン 木版
マージン少折れ



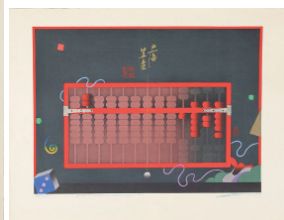
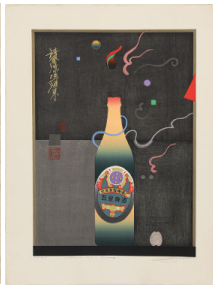
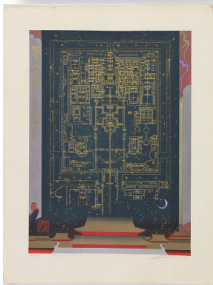
183 黒崎 彰 25,000
「Between Moments 6」 1984年
81×55.5 限50 サイン 木版
マージン (僅かヤケ 下辺少シワ)



184 黒崎 彰 40,000
「Giant Comb」 1993年 89×60
限50 サイン 木版 裏打



185 黒崎 彰 木版画集『中国』 75,000
1980年 シロタ画廊 判型61×46.5 限75
サイン 木版/孔版併用 10図 (各45.5×32.5 /
32.5×45.5)





186 小泉新栄（新之助） 80,000
 「作品」 年代不明（1930年代頃か）
 37×25.6 版サイン 木版
 両国大平版



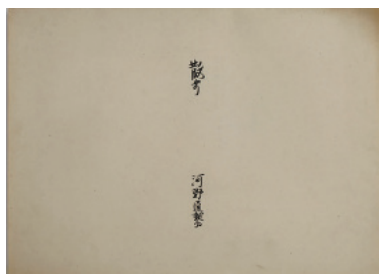
187 鴻の巣山人（奥田駒蔵） 20,000
 「晩秋」 1921（大正10）年 27.5×38.5 摺込
 サイン 木版 左上から右下にかけて折れ跡
 マージン少ヤケ 僅かシミ 裏面シミ



188 小村雪岱 50,000
 『おせん』三種ノ内「雨」 1949年頃
 25.8×30 印 木版 三福あかし版 中折無
 ※那枝完二文・小村雪岱画 木版画草紙『お
 せん』口絵の一枚摺



189 小林古径「木版 2図」 3,000
 22×13.5 / 14×42 サイン/版サイン
 少ヤケ



190 河野通勢「散歩」 12,000
 『日本版画協会自画石版画集』4 1933（昭和18）年 32.2×24.5 元タトウ 解説文付



191 駒井哲郎「人形と小動物」 250,000
 1951年 17.5×10 限25 サイン 銅版
 ヤケ 汚れ 裏面四方にテープ跡



192 駒井哲郎「冠鳩」 180,000
 1951年 12×8 限20 サイン 銅版
 画面上のマージンに「à mon ami syûki」の書入
 ヤケ修復 裏面天地テープ跡



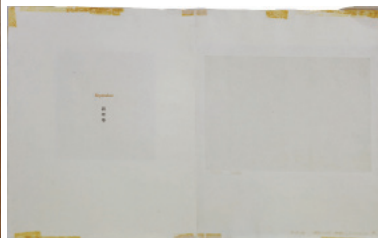
〈裏面〉



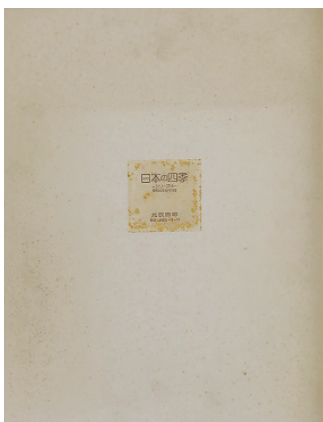
193 駒井哲郎「蝕果実」
1960年 17×30 ea サイン 銅版 下部に「à Monsieur et Madame Imazawa」の書入
僅かマットヤケ 裏面少ヤケ 165,000



〈裏面〉



194 駒井哲郎
「調理場」
『からんどりえ』より
1960年 125×18 サイン
銅版 マージン下部に
「A monsieur et madame
Imazaki 23,JV.61」の書入
裏面天地にセロテープ跡
130,000

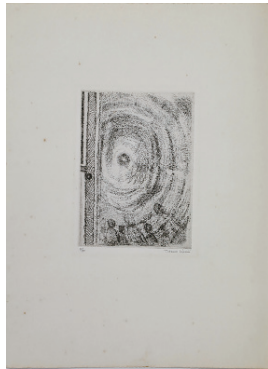


195 駒井哲郎『日本の四季』
1975年 北辰画廊 「樹木」「丘」「岩礁」
「影」の銅版4図 各26×24 限1/30
aa 各サイン 元タトウ付
少ヤケ 少シミ 元タトウ少汚れ
350,000





196 駒井哲郎 「街」 35,000
1961年 18×17 限40 サイン
リトグラフ マージン (経年ヤケ
少シミ) 少マットヤケ



197 駒井哲郎 50,000
「かたちのないものがかたちを・・・」
『九つの夢から』8 1970年 16×12
限40 サイン 銅版 経年ヤケ
マージン少シミ 裏面天地にテープ跡



198 駒井哲郎 45,000
「ひとつの黒の構図が・・・」
『九つの夢から』14 1970年
16.4×11.5 限40 サイン 銅版
左上マージン1ヶ所薄いシミ



199 齊藤カオル 5,000
「古きフィレンツェの女たち」
1979年 18.5×16.5 限XVIII
サイン 銅版 裏面少紙ヤケ



200 齊藤寿一 6,000
「風 (A)」 1968年
紙寸635×444 限1/30
サイン 銅版 全体少シミ
マージン右辺と左下部少ヤケ
裏面 (少ヤケ 上辺少汚れ)



201 桜井幸造 5,000
「夜の笑い」 1975年 41×39
サイン 水彩他



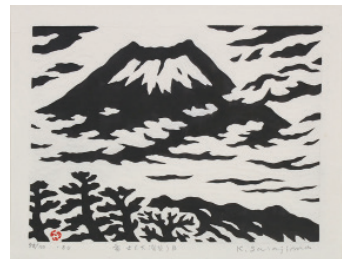
202 更科 秀 5,000
「サーカス」 1977年
36×27.5 EP サイン 銅版
マージンシミ 裏面シミ



203 佐藤暢男 5,000
「海景 V」 1978年 22×23.5
EA15 サイン 銅版



204 佐々木 礼 5,000
「作品」 1967年 22.3×29.2 EA
サイン 銅版 下辺マージンに「To
Mr.Funazu」とあり ヤケ 裏面ヤケ



205 笹島喜平 10,000
「富士 (大湧谷) B」 1980年
22.5×30 限100 サイン 木版拓刷



206 渋谷栄一
「マダム S」 36×20
限00 サイン 銅版
5,000



207 渋谷栄一
「カーニバルC」
32.5×19.3 EA サイン
銅版 マージン僅かシミ
7,000



208 清水遠流 5,000
「ほし柿」 24×17 限50
サイン 木版 少シミ
上部を台紙に貼付



209 島 州一「作品 (C, T 38)」 30,000
1988年 紙寸63×91 サイン
パステル/アクリル/コラージュ 四辺経年ヤケ



210 清水三重三「木版役者絵3図組」 15,000
1926 (大正15)年頃 「初代中村吉右エ門梅の由兵衛」(33×24) / 「鏡獅子」五代目中村福助の女小姓弥生」(33×24) / 「暫」十五代目市村羽左衛門館金剛丸照忠」(37.5×26)の3図 各図(刷込サイン 少ヤケ 少シミ 縁折れ裏面シミ)



211 下澤木鉢郎「柿図」
紙寸21.3×27.2 印
木版 台紙に上辺を
貼付 僅かヤケ
3ヶ所シミ
3,000



213 下澤木鉢郎
「貝殻草」1929 (昭和4)年7月 24.2×15.5
タトウにサイン
木版 台紙に貼付
タトウ(汚れ 水ジミ)
3,000



212 下澤木鉢郎「山榎木?」4,000
17.5×10 木版 共タトウ



214 下澤木鉢郎 15,000
「利尻漁山屋」30×40 印
木版 マージンマットヤケ
上辺1ヶ所切れ



215 鈴木賢二「木版6図」 25,000
1960年頃か 33.5×16 (4図) / 27×24 / 26×28 版サイン 印 全体少ヤケ 少シミ 下部シミ
1図(紙面折れ マージン切れ)



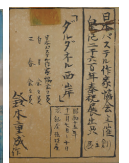
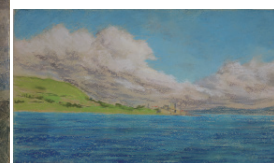
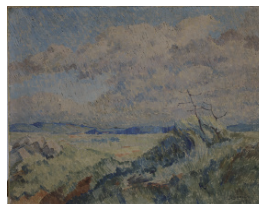
216 菅井 汲 35,000
「鬼の鎖」1962年 47.5×38
限50 サイン 銅版 マージン下
辺に少シミ 裏面少シミ



217 菅井 汲 25,000
「BEAU JARDIN (美しき庭)」
1965年 21×16.4 限15
サイン 銅版 和紙刷 少ヤケ
少シミ 紙面少毛羽立ち
裏面上辺テープ剥し跡



218 菅井 汲「作品」 180,000
1983年 42×30 サイン 紙にアクリルと銅版/
コラージュ? 「Mr.Kinokuni」へ献呈 額無



219 鈴木重成「油彩2点 / パステル2点」 50,000
「アヴィニョン付近」(1940年 37×45 紙にパステル) / 「真珠」(1939年 油彩6号 (41×31.5) 板) / 「風景」(仮) (1932年 油彩6号 (41×32) キャンバス) / 「ダルダネル西岸」(1940年 17.3×28.5 紙にパステル)
*1940年代末にカンボジアの美術学校で近代美術を教え、王室の肖像画なども描いた。



220 鈴木敦子「花占い」 20,000
33×42 AP サイン 木版



221 鈴木 康 10,000
「ナイトメアⅡ」 1998年
32.5×25 限30 サイン
木口木版 少ヤケ
裏面左辺中央少シミ



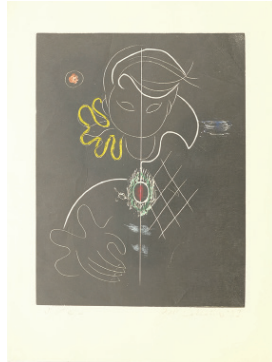
222 菅野 陽 15,000
「組まれた半身」 1964年
42×23 限50 サイン
銅版 全体に薄いシミ



223 関根美夫 13,000
「作品」 75×52 限100
サイン シルクスクリーン
少ヤケ 少スレ 画面下部
シワ



224 関野準一郎 75,000
「中村吉右衛門像」 1947年 55×45
限50 サイン 木版 経年ヤケ
マージン少シミ 裏面三辺テープ跡



225 関野準一郎 15,000
「少女」(仮) 1983年 31×23.5
限40 サイン 木版 手彩
マージン右辺上1ヶ所切れ
全体少シワ 弱い折れ



226 関野準一郎「長崎孔子廟」 20,000
1975年 33×46 限無 サイン 木版



227 清宮 彬「草土社 第6・9回展ポスター」 250,000
1918 (大正7) 年・1921 (大正10) 年 69×25.5 / 70×26 木版
折れジワ 縁切れ 汚れ シミ他





228 竹田鎮三郎
「メキシコのAmeiana」
22×14.2 限19
サイン 木版
4,000



229 竹田鎮三郎 5,000
「作品」 1958年 26.2×18.2 サイン
木版 経年ヤケ 少シミ
マージン左下に折れ



230 竹田鎮三郎 3,000
「祈り」(仮) 17.5×11.5
限10 サイン 木版



231 竹田鎮三郎 5,000
「作品」 22×16.5 限15
サイン 木版 少ヤケ シミ
マージン下辺折れ



232 竹田鎮三郎 4,000
「千葉太海海岸」 1958年 21×24 サイン
木版 経年ヤケ 右辺シミ 縁少切れ



233 竹田鎮三郎「熱帯の夜」 5,000
30×30 サイン 木版 中国紙刷
紙面左辺と上辺に切れ マージン少シミ



234 竹田鎮三郎 3,000
「虎」 16.5×15.5 ea
サイン 木版 経年ヤケ
シミ 左辺破れ 右辺上
部折れ



235 竹田鎮三郎「作品」 7,000
31.5×41 限70 サイン 木版
裏面テープ跡



236 竹田鎮三郎「作品」 4,000
1952年? 20×26.5 サイン 木版
経年ヤケ 少シミ 紙面天地折れ



237 竹田鎮三郎「牛」 5,000
17×24.5 限50 サイン 木版
経年ヤケ マージン (少汚れ 少折れ)



238 竹田鎮三郎「SETO I・II・III」 15,000
判型40×33.2 限50 各サイン 木版 3図(各23×27) マージン少シミ 元帙書込





239 竹田鎮三郎 3,000
「ほおづえをつく女」
18×21 限60 サイン
リトグラフ



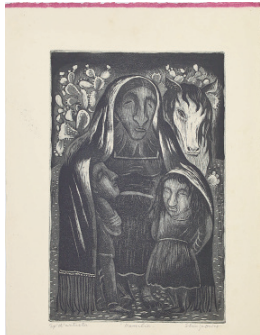
240 竹田鎮三郎 3,000
「三人の座る女たち」 18×21
限160 サイン リトグラフ
マージン少シミ



241 竹田鎮三郎 4,000
「作品」 19×24.5 限20 サイン
銅版



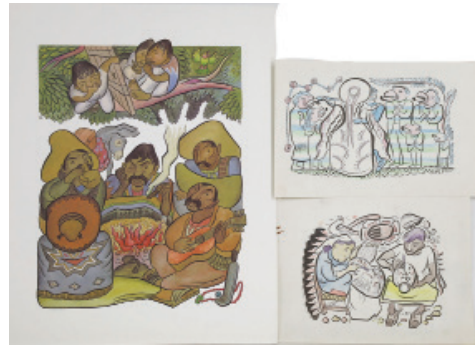
242 竹田鎮三郎 3,000
「メキシコの男」 16.5×22
限4/5-II サイン 銅版 シミ



243 竹田鎮三郎 5,000
「家族」 27×17.5 ea サイン
銅版 少ヤケ 少シミ
マージン上辺紫色のインク跡



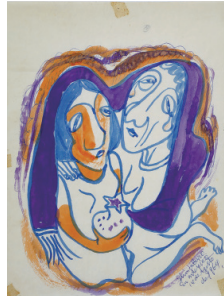
244 竹田鎮三郎 4,000
「作品」 24×18.6 限30
サイン 銅版 下辺赤色イン
ク跡



245 竹田鎮三郎「水彩2図・版種不明1図」 8,000
各サイン 「絵つけをする職人たち」 14×17.5 水彩/
「唄う人たち」(仮) (12.5×20 水彩) / 「不思議なサン
ダル」 (32×24 版種不明)



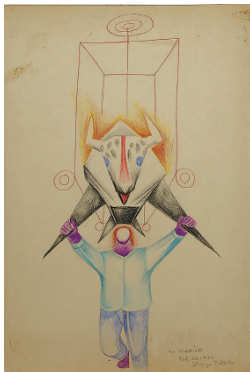
246 竹田鎮三郎
「バナナの花 八丈島」
1963年 40.5×31.5
サイン 色鉛筆
経年ヤケ
裏面四辺テープ跡
10,000



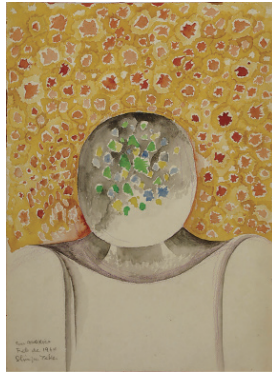
247 竹田鎮三郎 7,000
「作品」 1964年 24×19
サイン 水彩 四辺セロ
テープ跡 横に折れ3ヶ所



248 竹田鎮三郎 8,000
「作品」 1964年 33.5×24
サイン 水彩 裏面四角テー
プ跡



249 竹田鎮三郎 7,000
「作品」 1964年 34×22.3
サイン 色鉛筆 少ヤケ



250 竹田鎮三郎 8,000
「作品」 1964年 33.5×24
サイン 水彩 裏面四角テー
プ跡



251 竹田鎮三郎「作品」 3,000
1968年 24×29.7 サイン リトグラフ?



252 高橋忠弥
「静物」油彩SM (23
×15.5) サイン無
キャンバス ヤケ
裏面に高橋忠弥メモ書
40,000



253 高橋忠弥
「車」1956年 油彩8号
(46×24) サイン
キャンバス 額無
25,000



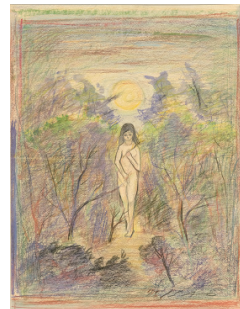
254 武田史子 20,000
「瑠璃」2007年 51×35.5
限35 サイン 銅版



255 田河水泡「Exodus」 10,000
30×21 サイン 銅版 少ヤケ
右下角弱い折れ 裏面8ヶ所テープ跡



256 武田健夫 6,000
「屋根 H」31.5×27.5 限20
サイン 木版



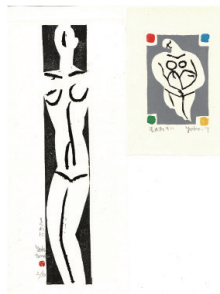
257 棚谷勲 5,000
「作品」1975年 39.5×30.3
サイン パステル/ガッシュ



258 田島征三 3,000
「焰」1982年 18.5×13
限無 サイン
リトグラフ 少シミ



259 高村智恵子 25,000
紙絵「くだもの籠」35.5×42 限200 印
高村規?シール 工芸画



260 田中陽子 3,000
「木版2枚組」各サイン
「とわに」(29×5 限30)
「ものおもい」(10×6.8)



261 竹久夢二 5,000
『ゴンドラの唄』新作小唄第三編
1916 (大正5) 年7月 セノオ音楽出
版社 判型18×11.3 木版
表紙/裏表紙 (汚れ シミ)
中頁上部に変色部あり



262 竹内栖鳳 5,000
「紅椿」22×20 木版
芸艸堂版 シミ



263 谷中安規「発想自画像」 180,000
1932 (昭和7) 年頃 紙寸25×15 木版
極薄い紙に摺り ヤケ シミ 上辺(破れ 穴)



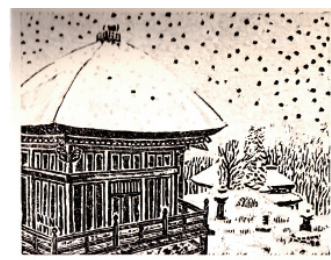
264 塚本 哲「風景」 15,000

1965年 46×57 サイン 木版 日本版画協会
 展出品 全体ヤケ 少シミ 摺りジワ 左辺
 1ヶ所小穴 裏面(ヤケ 上辺両角セロテープ跡)



265 塚本 茂「風景」 5,000

17×21.2 刷込サイン 石版 少ヤケ



266 月岡忍光「雪の堂」 5,000

19.6×25 木版 上辺にソリ

267 土田麦僊
「芸妓」(仮) 228×132
印 木版 表裏小さな
シミ点在
5,000

268 土田麦僊 肉筆「舞妓」 25,000

30×34 サイン 絹本 着色 上部折れ
 左辺上に絵具汚れ



269 津田青楓 15,000

「壺に花」 1922 (大正11) 年
 紙寸45.5×34 毛筆サイン
 木版 全体に汚れ



270 徳力富吉郎 5,000

「奈良名所」 28.5×25.5
 木版

271 土味川独甫「大判作品5点組」(各題名不詳)

250,000

※1918 (大正7) 年~1965年 (昭和40) 日本画家。静岡県浜松市生れ。県立浜松工業高校図案科を卒業後、本郷絵画研究所に学び、藤島武二に師事。1957年新象作家協会の創立委員となったが、その後無所属。1965年東京都杉並区で死去。



169×164.5
 キャンバス
 サイン無
 画面全体少傷み
 少剥落
 左下部横切れ
 傷み 仮額縁
 襖仕立

二千六百二年八月
 180×222
 「独甫」のサイン
 紙本 扉風仕立
 上部水ジミ
 全体少汚れ 少傷み
 中央上部少傷み



油彩 (159×117)
 サイン無
 全体少汚れ
 割れ縮み
 画面右中央に
 1ヶ所5cm程の切れ
 左下部水ジミ
 仮縁



156×165 「独甫」のサイン
 紙本 扉風仕立 少シミ
 下部汚れ

181×147.5
 サイン無
 紙本
 全体スレ
 左辺10ヶ所アタリ
 破れ
 上辺水ジミ

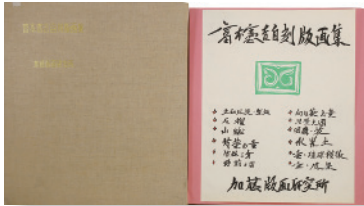




272 富本憲吉「作品」
C.1912（大正初）年頃か 17×16（紙寸22×
48.3）印 木版に着色
マージン（左右汚れ 右部縦折れ）
40,000



273 富本憲吉「柳屋書店包装紙」
1916（大正5）年 紙寸42.5×61.5 木版
全体シミ 少折れ シワ
55,000



274 『富本憲吉自刻版画集』
1976年 加藤版画研究所 判型38×43 限250 木版12図 各右下に富本壮吉サイン 元映少汚れ
50,000



275 中 一弥『赤穂義士傳』挿画5図（3枚）
第74・76・95・98・99回の5図（表裏2図が2枚と表のみが1枚） 紙寸25.8×33.5 / 24×32 / 25.7×33.7 印 少シミ 少汚れ インク汚れ
少水ジミ 1図に指示書込有
10,000



276 中澤弘光「西国三十三所巡礼画卷」（不揃）
1925（大正14）年 金尾文淵堂 各21.5×29.5 限300
全56図の内34図のみ（扉含） 函・帙・題字・序なども欠多数
全体少ヤケ 一部マージン切れ
25,000



277 中川伊作「女」（仮）
45×32.2
木版 折れ シワ
10,000



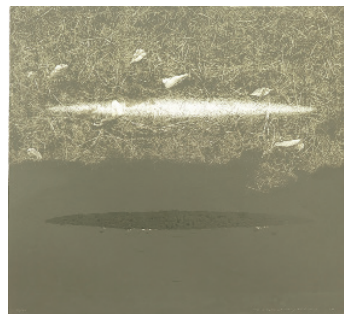
278 永瀬義郎「月花」
1961年 50.5×35.5
サイン 孔版 画面折れジワ
数ヶ所傷み
5,000



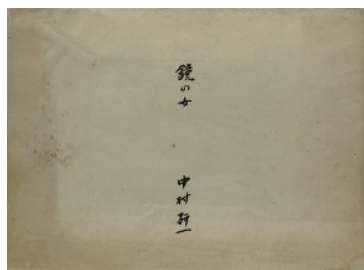
279 永瀬義郎「スエズの日没」 40,000
1930 (昭和5)年 日本版画社 20.2×28.2 サイン
木版 台紙(シミ)に上辺貼付



280 永瀬義郎「裸女」 3,000
1964年 27.3×24 限16 サイン
木版



281 中林忠良 20,000
「転位 '92 - 地 - VII」
1992年 55.5×59.5 限50 サイン 銅版



282 中村研一「鏡の女」 15,000
『日本版画協会自画石版画集』5 1933 (昭和8)年 19×23 サイン 少ヤケ 元タトウ(ヤケ 汚れ)



283 中山正実 8,000
「白いばら」 38.1×28.7
限C/100 サイン 銅版
少シミ 四辺紙テープ
トリミング 裏面四辺
テープ剥し跡 少シミ



284 中山正実 8,000
「梅に富士」 1955年 26.5×35.5
サイン 印 銅版 マージン少シミ
裏面(シミ 汚れ 三辺にテープ
剥し跡)



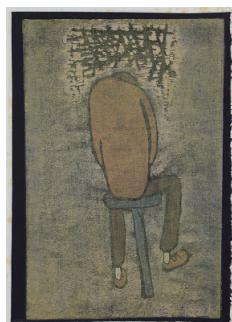
285 中山正実 3,000
「パーミリアン・ローズ」
15×14.5 (紙寸19.5×20)
サイン 銅版 ヤケ
元マット装ヤケ
裏面四辺テープ



286 名嶋憲児 8,000
「呼びかけ」 1997年 32.5×26
限30 裏面にサイン 木版



287 名嶋憲児「鉄棒」 3,000
1995年 15.5×33 限20 サイン
木版 少マットヤケ



288 名嶋憲児 8,000
「もやもや」 1996年
48×34 限30 サイン
木版 台紙シミ



289 根本露外 5,000
「芥子」 28×20 印
木版



290 根本露外 5,000
「岩場の蟹」 20×29 印 木版



291 野田哲也「日記1968年5月3日」 120,000
1968年 45×45 (紙寸62×62) 限5 サイン
木版/シルクスクリーン併用 経年ヤケ 紙面少摺りジワ
マージン (四辺シミ 右辺汚れ)



292 野田哲也 150,000
「日記1975年11月12日」 1975年 70.2×46.5
限20 サイン 木版/シルクスクリーン併用
少マットヤケ 画面中央1ヶ所シミ
・1976年東京国際版画ビエンナーレ兵庫県立近代美術館賞
・1977年リュブリアナ国際版画ビエンナーレ グランプリ



293 野田哲也
「日記1981年4月25日」
1981年 79×42.7
限25 サイン
木版/シルクスクリーン併用
少マットヤケ マージン
右辺に2ヶ所シミ
90,000



294 野田哲也
「日記1980年4月27日」
1980年 79×43 限25
サイン 木版/
シルクスクリーン併用
少マットヤケ
マージン右上に少シミ
100,000



295 野田哲也 35,000
「日記1971年7月20日」 1971年 43×43.7
木版/シルクスクリーン併用 全体少ヤケ
マージンシミ



296 野田哲也 25,000
「日記1977年1月15日」 1977年 35.5×50.5
限100 サイン 木版/シルクスクリーン併用
少マットヤケ 裏面少ヤケ



297 萩原英雄 20,000
 「眠れる美女」 1988年
 60×42 限50 木版
 ※川端康成ノベル賞受賞記念作



298 萩原英雄 20,000
 「貴婦人 No.9」 1975年 38×54
 限50 サイン 木版 マージン少ヤケ



299 萩原英雄「アクロバット」 25,000
 1970年 52×36 サイン 紙にパステル



300 橋本興家「ある幻想」 15,000
 「長崎連作」の内 1987年 41×52.7 限80
 サイン 木版



301 橋本興家 20,000
 「春日(龍安寺庭)」 1966年 48×60
 限80 サイン 木版 マージン僅かシミ



302 橋本興家 13,000
 「宇和島城天守」 1958年
 50.5×44 サイン 水彩
 紙面2ヶ所横折れ



303 初山 滋
 「梅」 1940年代作
 (1976年佐藤勤次郎摺)
 31.7×23.2 印 木版
 5,000



304 馬場 章「作品」 5,000
 1961年 18.7×23.2 サイン 銅版
 雁皮刷 ヤケ 少汚れ 裏面板ヤケ
 四辺保護テープ跡4ヶ所
 セロテープ跡4ヶ所



305 馬場 章 10,000
 「In my box Specimens II」
 36×42 限45 サイン 銅版
 画面中央左部分縦に折れ



306 平塚運一 15,000
 「相州風景」 1938 (昭和13)年
 12.5×18 限6 木口木版 保存版
 裏面左上辺に共シール貼付
 少ヤケ 作品下辺を元台紙に貼付
 上辺左上剥し跡



307 平塚運一「百済旧都」 45,000
 1935 (昭和10)年 34.5×48.5 印 木版 元タトウ



308 平塚運一「門(旧華族会館)」 25,000
 「新東京百景」21 1930 (昭和5)年 18.5×24.2 木版 印 経年ヤケ シミ
 元タトウ (経年ヤケ 題箋少切れ シミ)





309 平賀 敬 石版画集『箱』 60,000
 1981年 フマガヤラリー・彩鳳堂画廊 判型72.5×59.5 限50 サイン 表題1図 表題1図と5図(「虹」「仮面」I「骨」「鸚鵡の頭」「仮面」II) 木箱ケース(少傷)



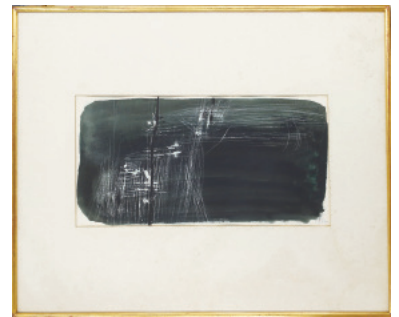
310 平野 遼「風景」 28,000
 1989年 油彩50号(91×116)
 サイン キャンバス
 裏面にタイトル・年代記載



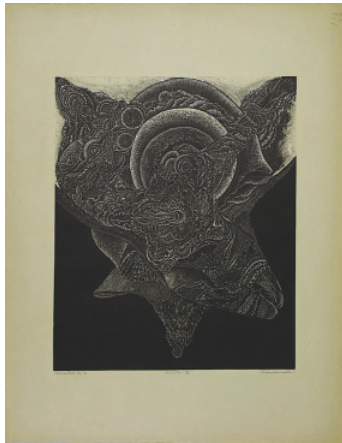
311 平野 遼「作品」 23×34 サイン 水彩



35,000

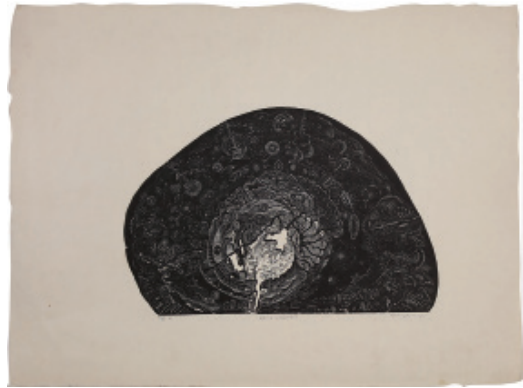


312 平野 遼「闇と線」 28,000
 1972年 25×50 サイン 水彩 額装マット
 (汚れ ヤケ)



〈裏面〉

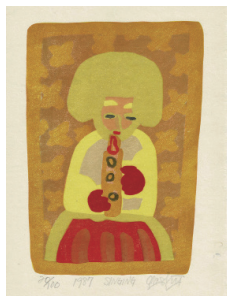
313 日和崎尊夫 45,000
 「KALPA - 夜」 1972年
 33×27.5 ea7/9 サイン
 木口木版 表面経年ヤケ
 裏面 (ヤケ強 上下辺テープ
 跡)



314 日和崎尊夫 「KALPA - LEQUIEM」 70,000
 1987年 28×42.6 (紙寸52×69) 限50 サイン 木口木版
 1991年山口 源賞受賞 経年ヤケ 全体シワ
 マージン (少シミ 少汚れ 左下と右上角弱い折れ)



315 日和崎尊夫 15,000
 「窓と鏡 - C」 1966年 15.5×
 15.5 限50 サイン 木口木版
 全体少ヤケ 画面一部紙ヤケ



316 深水賀秀 6,000
 「SINGING」 1987年
 27.5×18.3 限100 サイン
 木版



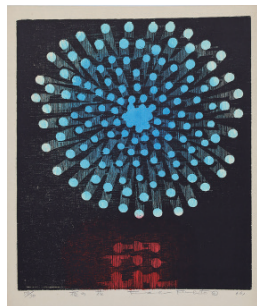
317 深水賀秀 5,000
 「夜明けまで」 17.8×22 限65
 サイン 木版



318 深澤素一 5,000
 「菊」 1941 (昭和16) 年頃
 19×15 木版 少シミ
 少シワ 作品上辺台紙に貼付



319 深沢幸雄 3,000
 「青い果実」 1971年
 18×15 限35 サイン 銅版
 マージン断ち マットヤケ



320 吹田文明 7,000
 「夜の花」 1966年 35×30
 限50 サイン 木版



321 吹田文明 15,000
 「水中花」 51.5×36.5 EP
 サイン 木版 マージン僅
 かシミ



322 吹田文明 15,000
 「月・赤」 1978年
 55×42 限50 サイン
 木版 マージン (ヤケ シミ
 僅か左辺切れ)



323 藤浪理恵子 10,000
 「花粉」 60.5×42 限50
 サイン 銅版



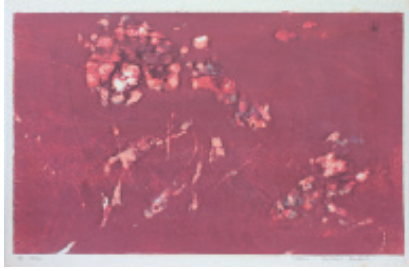
324 藤本俊彦 10,000
 「腐蝕の光景 C」
 63×59 EE サイン
 銅版 マージンの角に折
 れジワ 少千切れ



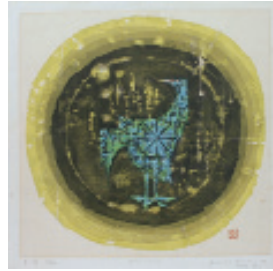
325 二見利節 8,000
 「菖蒲」 (仮) 23×32 サイン
 パステル 僅かシミ 四角の台紙貼付
 部分に切れ補修跡 台紙に貼付
 台紙 (ヤケ シミ 汚れ)



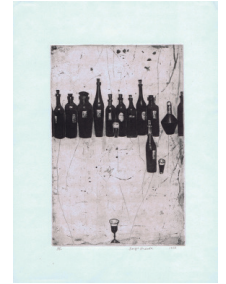
326 古沢岩美 3,000
 「作品」 1976年
 21.5×16 限30 サイン
 銅版 ヤケ 少シミ



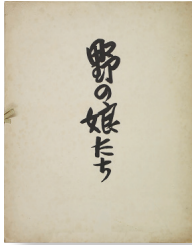
327 星 襄一 「雷」 35,000
1961年 35.5×56.5 限100 サイン 印
木版 マージン少シミ



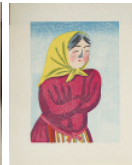
328 星 襄一 35,000
「Blue bird」 1970年 41×41.3
限100 サイン 木版 マットヤケ
裏面テープ跡 シミ



329 細田政義 7,000
「作品」 1964年
26.4×17.5 限20 サイン
銅版 左上角弱い折れ
裏面上辺に2ヶ所紙テープ
1ヶ所僅かシミ



330 前川千帆
『野の娘たち』(1図欠)
1961年 日本愛書会
判型44×34.5 木版
全10図の内9図
経年ヤケ 1図シミ
4図少シミ 元帙(少ヤ
ケ 少シミ 上辺に剝
し跡) 45,000



331 前川千帆 30,000
「三角ずきん」 年代不詳 44×27
版サイン 木版 加藤版画研究所版



332 前川千帆 50,000
「温泉宿」 1939(昭和14)年 44.5×50.5
印 木版 自摺 余白断ち
上部シミ 裏面四辺裏打剥し跡



333 前田常作 7,000
「作品」 1974年 233×19
限200 サイン シルクス
クリーン 台紙マージン
に弱い折れ



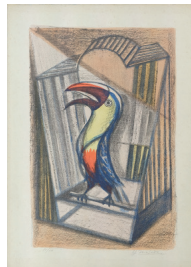
334 前田常作 8,000
「作品」 1974年 435×29
限XX サイン リトグラフ
少シミ



335 正宗得三郎 4,000
「皇居田安門附近」 23.3×34
木版 全体汚れ 画面左上辺から
中央にかけて折れ



336 益田義信
「ノートルダム」
1972年 20×15
限50 サイン
銅版
マージンシミ
裏面シミ
3,000



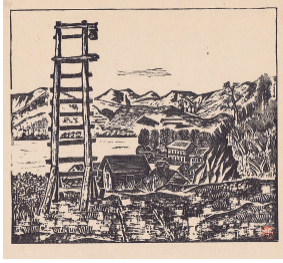
337 益田義信 3,000
「籠の鳥」 1954年 54×35
限100 サイン リトグラフ
全体ヤケとシミ



338 益田義信 5,000
「鹿と鳥」(仮) 53×49
限50 サイン リトグラフ
全体ヤケ 少シミ
裏面汚れ テープ剥し跡



339 松田義之 「風景」 10,000
35×40 サイン 銅版 少ヤケ
マージン少折れ



340 前田政雄 10,000
「洞爺湖」 1930 (昭和5) 年
24×27.3 印 木版



341 前田政雄「摩周湖」 8,000
24.5×35 木版 サイン・限定無
全体ヤケ



342 前田政雄「太海」 13,000
1940 (昭和15) 年 38.5×53 版サイン
木版 経年ヤケ シワ 少シミ



343 前田政雄 12,000
「焼岳」 1948年作 60×45
印 木版 高橋工房版
マージンシミ



344 前田政雄 10,000
「漁村風景」(仮) 60.5×45
限25 印 木版 高橋工房版



345 前田政雄 8,000
「門(苔寺)」 1965年作
48.5×39.5 印・サイン無
木版 マージン(少シミ 少ヤケ)



346 前田政雄 8,000
「奈良・四月堂」 1970年
45×33 限20 印 木版
高橋工房版 マージンシミ



347 前田政雄「戸隠暮色」 15,000
1957年 27.7×41.5 限50 サイン 木版
マージンマットヤケ 裏面左右辺セロテープ跡



348 前田政雄「摩周湖」? 10,000
42×56.5 木版 印・サイン無 少ヤケ



349 前田政雄 10,000
「山湖(ペンケトウ)」 1961年作
44.5×59.5 限30 印 木版 高橋工房版
マージン少シミ



350 前田政雄「国宝赤門」 5,000
『東京回顧図絵』より 1946年 18.5×24.2
木版



351 前田政雄「焼岳」 10,000
『一木集』IVより 1948年9月
15.2×15 印 木版 台紙に上辺貼付



352 水船六洲 20,000
「女性」(仮) 1933 (昭和8) 年頃
27.5×20 木版 画面上部横に二
本墨線跡 少シミ 裏面少シミ

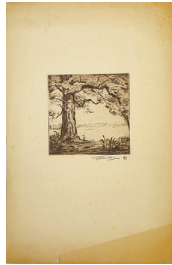
353 三木辰夫「銅版画9点組」

55,000

1904(明治37)年東京生れ。1928年東京美術学校西洋画科卒業。1930年渡英し、エッチングを学んで、1933年帰国。光風会や第一美術協会に銅版画や洋画を出品。1939年橋口康雄・染木 照と版画三人展を開催。戦後は「日版会」に所属。1987年東京で死去。



「作品」 戦前作 25×35 サイン
全体マットヤケ 画面数ヶ所に小穴
マージンシミ



「木陰」(仮)
12.5×12.3
サイン
マットヤケ
下辺切れ1ヶ所
少シミ
左辺マージン断ち
裏面ヤケ



「ギャンブリグ」 1933(昭和8)
年頃 12×23 サイン 経年ヤケ
マージン左右ヤケ 裏面上辺テープ跡



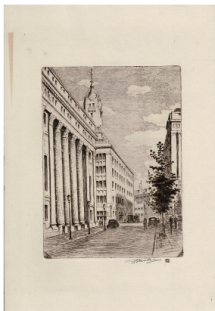
「城塞風景」(仮) 30.5×35.8 サイン
全体少ヤケ マージン右部に弱い折れ



「風景」 45×60 サイン セピア刷
全体ヤケ強 少シミ 裏面ヤケ テープ跡



「作品」 戦前作 60×45.5
サイン 全体少ヤケ マットヤケ
少シミ マージン切れ



「丸ノ内風景 1」(仮)
24×17.5 サイン
ヤケ マージン少汚れ
左上変色部有

「丸ノ内風景 1」(仮)
23×17.3 サイン
ヤケ 僅か汚れ



「日枝神社」
18.5×23.5
サイン
経年ヤケ
少シミ



354 三雲祥之助 10,000
「人物」 39×26 限30 サイン
石版 手彩



355 三雲祥之助「サーカス」 8,000
32×43 限20 サイン 石版 少シミ
マージン下辺左に折れ 裏面テープ跡



356 三雲祥之助 8,000
「裸婦」 1958年 42.6×29
限定無 サイン 石版 手彩
マージン全体シミ



357 緑川広太郎「桃」 5,000
油彩4号 (24×33) サイン キャンバス
函無



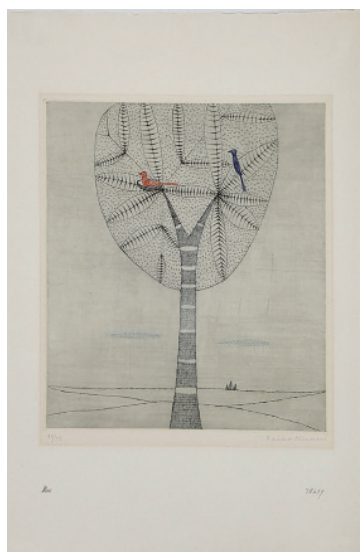
358 宮田重雄「公園」 6,000
1954年頃 32.5×42 限15 サイン 石版
全体ヤケ 少シミ 紙面断ち



359 宮下登喜雄「作品」 8,000
1952年 30×43 限20 サイン 銅版
マットヤケ 裏面板ヤケ テープ跡



360 宮下登喜雄「低地」 6,000
26.3×20 ea サイン 銅版 少ヤケ
左辺マージン薄いシミ 裏面8ヶ所
テープ跡



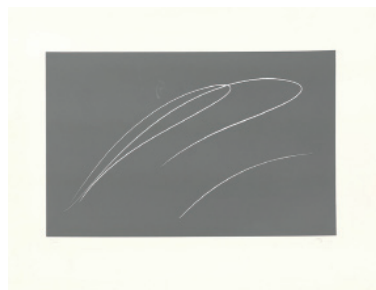
361 南 桂子「木と2羽の鳥」 60,000
1960年 34×29 限50 サイン 銅版
ヤケ修復 少マットヤケ マージン下部に
鉛筆によるメモ書 裏面四角薄くテープ跡



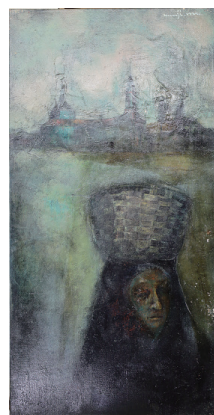
362 南 桂子 50,000
「ノルマンディの教会」 1968年
30×28 ea サイン 銅版 経年ヤケ
裏面 (少ヤケ 四辺テープ剥し跡)



363 村井正誠 30,000
「アルジェの夜」 1984年 33×26
サイン 紙にパステル
元額 (少隙間 ガラス左上角少傷)



364 宮脇愛子「作品 D」 10,000
28.5×44.4 限20 サイン シルクスクリーン
画面少スレ マージンシミ



365 森田訓司
「ガリシアの婦人」
1976年頃 油彩30号と40号
の間 (96×49.5) サイン
キャンバス 額無
右部剥落 15,000



366 森田訓司
「ガリシアの婦人」
1976年 油彩30号と40号
の間 (96×49.5) サイン
キャンバス 額無
左部剥落 15,000



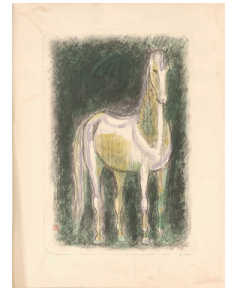
367 奈田たけを 10,000
「少女礼讃」 47×34 サイン
水彩



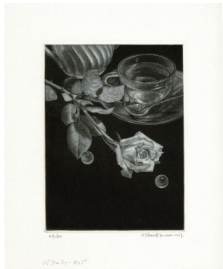
368 奈田たけを「馬車」 10,000
35×49 サイン 水彩



369 守洞春 5,000
「蠅螂」『一木集』Ⅲより
1947年 14.6×9.6
版サイン 木版 少ヤケ
台紙に上辺を貼付



370 山田申吾 5,000
「馬」 44×29 限15
サイン 石版 手彩
ヤケ シミ 保存やや不良



371 山口和雄 6,000
「バラとティーカップ」
1985年 20.8×15.6
限30 サイン 銅版
ややヤケ 裏面左辺ヤケ



372 山口和雄 12,000
「しづけさは、夜の空より
落ちかゝる」 1972年
26.5×13.2 限75 サイン
銅版



373 山下清澄 10,000
「夜・訪れる者たち」IV
1971年 29×35 限30 サイン
銅版 裏面上辺紙テープ2ヶ所
貼付



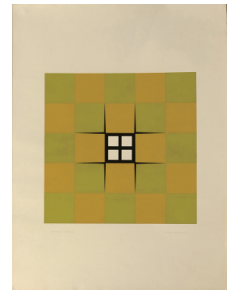
374 山下清澄 8,000
「夜・訪れる者たち」VII
1971年 28.8×35 限30 サイン
銅版



375 森谷利喜雄「初夏風景」 10,000
1925 (大正14)年 神戸版画の家 18.5×25 木版 元パラフィン破れ



376 保田春彦 10,000
「作品」 38×38 EA
サイン シルクスクリーン
マージン右辺に折れ



377 保田春彦 10,000
「作品」 38×38 EA
サイン シルクスクリーン
マージン上部と下部に折れ



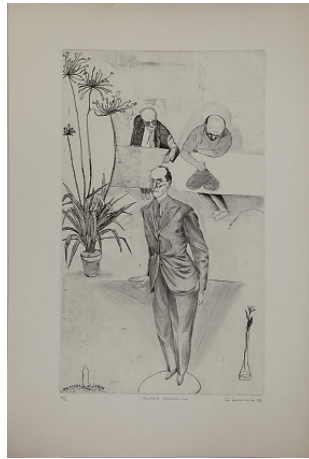
378 山下繁雄「鶏」
1938 (昭和13)年
油彩2号 (25×21)
サイン 板
元額少傷み
30,000



379 山路真護
「笛を吹く女」
油彩10号 (53×45)
サイン キャンバス
経年汚れ 画面割れ
45,000



380 山本容子 25,000
 「Sleeper Sleeper」『Sometime Somewhere』より 1980年 40×36.5
 限20 サイン 銅版 紙面少シワ
 画面中央とマージン天地にヤケ



381 山本容子 35,000
 「Model Mondrian」『Portrait』より 1982年 60×36.5 限20
 サイン 銅版 下部少シミ 下辺弱い折れ 裏面下部シミ



382 山本容子 45,000
 「Model Mondrian」『Portrait』より 1982年 59.5×36 限30 サイン 銅版



383 山本容子 40,000
 「Walking Worker - Warhol」『Portrait』より 1982年 45×60 限20 サイン 銅版
 マージン上辺と左辺少シミ 裏面右辺シミ



384 山本容子 「Dancing Drinker」 40,000
 『Portrait』より 1982年 45×60 限20 サイン 銅版
 マージン少シミ 上辺右角折れ 裏面左辺下部1ヶ所シミ



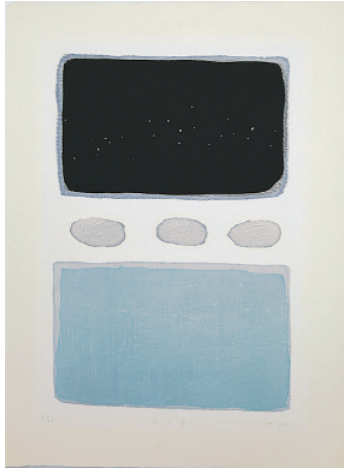
385 山本容子 35,000
 「Facing Face」『Portrait』より 1982年 60×45 限20 サイン 銅版
 マージン右辺と下部シミ 裏面右辺と下辺シミ



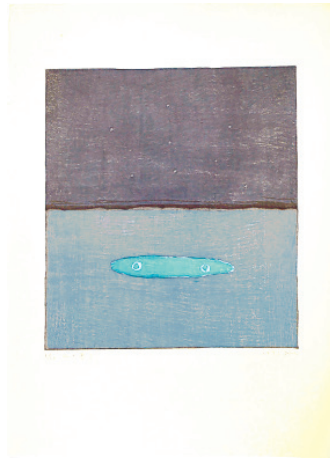
386 山口 薫 「作品」 25,000
 38×25 限35 サイン 石版
 マージン右辺と下辺シミ



387 山口 薫 「群馬」 35,000
 30.5×46 限20 サイン 石版
 マージン上辺と右辺に折れと切れ 下辺少シワ 左辺1ヶ所シミ



388 山中 現「空の夢」 35,000
1989年 53.5×36.5 限25 サイン 木版
マージン (少マットヤケ)



389 山中 現「水の夢 I」 30,000
1991年 40.5×37.5 限20 サイン
木版



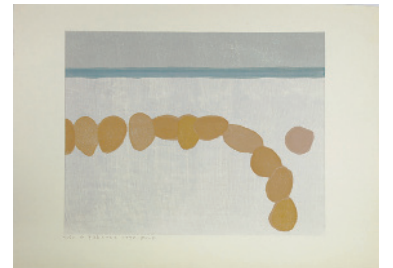
390 山中 現「水の夢 II」 30,000
1991年 42.2×37.8 限20 サイン
木版 摺りジワ マージン上部に弱い
折れ



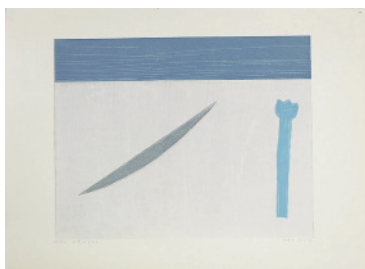
391 山中 現「天と地の夢」 35,000
1993年 50.5×34.5 限70 サイン
木版 裏面四角テープ跡



392 山中 現 30,000
「三つのトビラ」 1995年 36×50.5 AP
サイン 木版



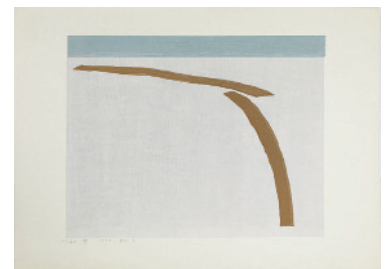
393 山中 現「水平線とかたち」
1998年 36.7×47 限25 サイン 木版
30,000



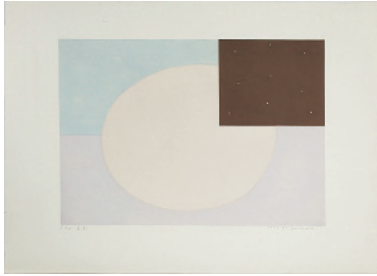
394 山中 現「水色のかたち」 30,000
1998年 36.5×47.5 限25 サイン 木版



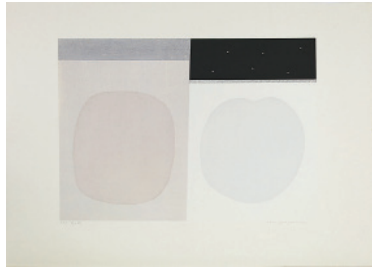
395 山中 現「白の場所」 30,000
1998年 36.3×41.1 限25 サイン 木版



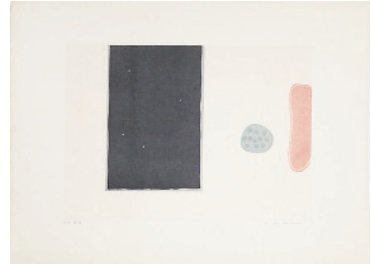
396 山中 現「帯」 25,000
1998年 36.7×47.5 限25 サイン 木版



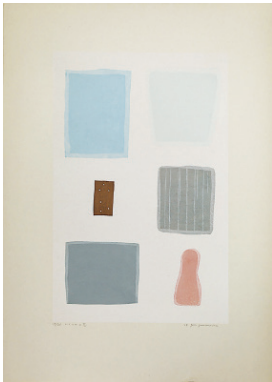
397 山中 現「星影」 25,000
2002年 33.3×47 限25 サイン 木版



398 山中 現「星の時」 30,000
2002年 33.5×47 限25 サイン 木版
マージン上部と下部に摺りジワ



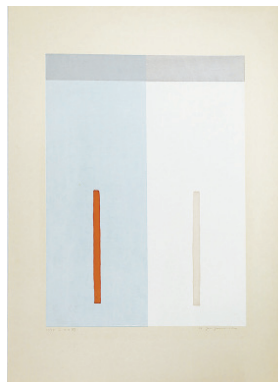
399 山中 現「星の扉」 30,000
2004年 33×47 限25 サイン 木版



400 山中 現 30,000
「いくつかの窓」 2004年
48.5×32 限25 サイン 木版



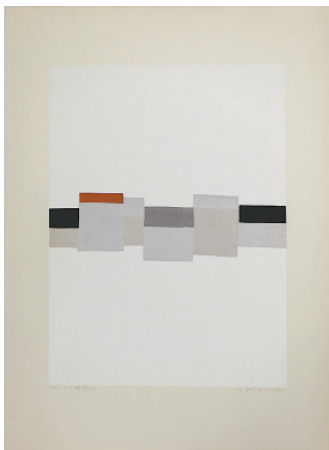
401 山中 現 30,000
「ひとつの場所」 2005年
47.7×26.5 限25 サイン 木版



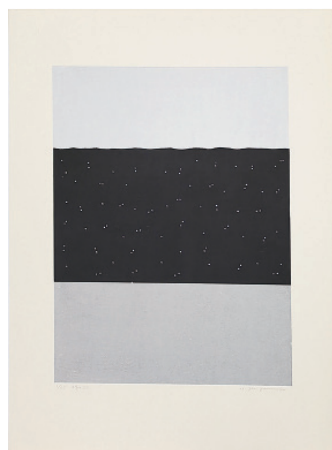
402 山中 現 30,000
「二つの時」 2006年 49×36.5
限25 サイン 木版



403 山中 現 30,000
「その先へ」 2006年 49×36.2
限25 サイン 木版



404 山中 現 30,000
「白い場所から」 2006年 48.7×36.5
限25 サイン 木版



405 山中 現 30,000
「時の灯」 2006年 46.5×39 限25
サイン 木版 マージン上辺に弱い折れ



406 山中 現 30,000
「星宿」 2009年 48.5×36 限25
サイン 木版 マージン下辺僅か汚れ



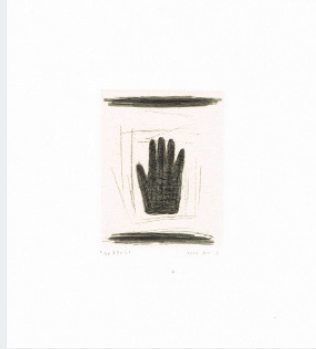
407 山中 現
「生」 1999年 10×12.5
限25 サイン 銅版
10,000



408 山中 現
「流」 1999年
10×12.5 限25
サイン 銅版
8,000



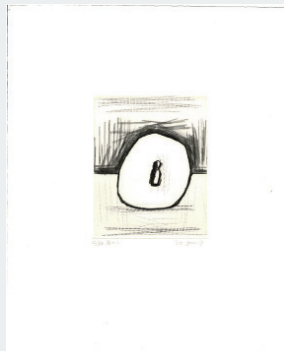
409 山中 現「秘密」 10,000
1999年 12.5×9.5 限25 サイン
銅版



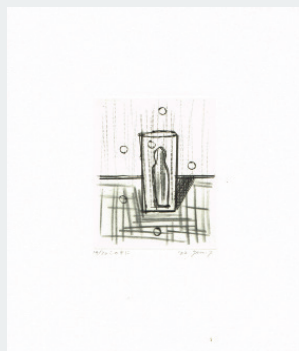
410 山中 現 8,000
「あるかたち」 2000年 12.5×9.5
限25 サイン 銅版



411 山中 現「雨」 8,000
2001年 9.5×7.5 限30 サイン
銅版



412 山中 現 8,000
「石の人」 2002年 9.5×7.5
限30 サイン 銅版



413 山中 現 8,000
「この中に」 2002年 9.5×7.5
限30 サイン 銅版



414 山中 現「アルカタチ」 8,000
2002年 7.5×9.5 限30 サイン 銅版



415 山中 現 8,000
「降りて来た月」 2002年 9.5×12.5
限25 サイン 銅版



416 山中 現「記憶の家」 10,000
2002年 12.5×15.5 限25 サイン 銅版



417 山中 現「対峙」 8,000
2002年 9.5×12.5 限25 サイン 銅版

【山本蘭村】

1907(明治40)年東京・麹町生れ。本名は直武。1926(大正元)年暁星学園卒業後、上智大学文学部に入学するが、リュウマチの悪化で1927(昭和2)年退学。1928年文化学院本科美術部に入学。石井柏亭、山下新太郎や叔父の有島生馬などの指導を受け、1931年同校卒業。二科展、黒色洋画展などに出品。新樹会会員。1947年より1976年まで文化学院美術部で指導。1977年死去。



418 山本蘭村「女性」 50,000
油彩5号(35×35) サイン 板 全体少汚れ
上部横筋 右下部6cm程割れ 元額傷み



419 山本蘭村「女性」 20,000
油彩2~3号(26×21) 厚紙
裏面左下に印 経年汚れ 裏面に印



420 山本蘭村 25,000
「マドモアゼル K」 1959年
油彩4号(33×23) サイン
キャンバスボード



421 山本蘭村 6,000
「ロシアの少女」(仮)
紙寸8.6×14 サイン
パステル? 薄紙に貼付 汚れ



422 山本蘭村「作品」5,000
1958年? 紙寸13×10 サイン
サインペン 薄紙にコーナー
テープで貼付 少ヤケ



423 山本蘭村 7,000
「北国の旅の果」(仮) 1960年
紙寸20.5×14.5 サイン
マジック/パステル 厚紙に貼付



424 山本蘭村 6,000
「女と鳥」(仮) 1960年
13.6×11.5 サイン ペン/
マジック 厚紙に貼付



425 山本蘭村「作品」8,000
1959年 紙寸25.4×17.6 サイン
スケッチブックにペン画
「à Monsieur Hideki Isomura」
の書入 下辺縁ヤケ



426 山本蘭村 5,000
「女性」(仮) 紙寸28.8×19.2
サイン無 ペン/水彩 シミ
裏面シミ



427 山本蘭村 8,000
「水色の服の女」(仮)
紙寸24.5×17.5 サイン 水彩
少ヤケ 裏面表の画の映りとヤケ



428 山本蘭村 7,000
「作品」 「A.M.H. Isomura
Bokyono Yoni」の書入
1959年 21×15 サイン
ペン 少シミ 裏面少シミ



429 山本蘭村 4,000
「葉書(猫の親子)」(仮)
1971年6月28日 148×10 サイン
マジック パステル 少ヤケ



430 山本蘭村 4,000
「緑色の洋服の女性」(仮)
105×75 サイン無 赤い台紙
に貼付 マジック/パステル
少ヤケ



431 山本蘭村 6,000
「壺」(仮) 紙寸25.3×15.8
サイン無 厚紙に油彩
裏面シミ



432 山本蘭村 4,000
「壺」(仮) 紙寸13.5×9.2
サイン無 水彩 エンボス
裏面四角にテープ跡



433 山本蘭村 5,000
「花」(仮) 1957年 26×17
サイン マジック/水彩
台紙(右辺綴じ跡 裏面テープ
跡2ヶ所)に貼付



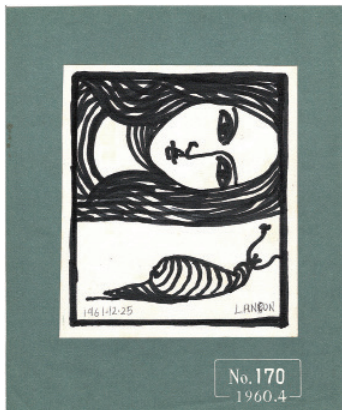
434 山本蘭村 5,000
「親に背いて」(仮)
紙寸20×17.5 サイン無
厚紙にマジック ヤケ



435 山本蘭村 7,000
『駱駝』第126号表紙画
1971年 15.5×12 サイン無
マジック/水彩
右上角と左辺上下テープ跡



436 山本蘭村 6,000
「母子」(仮) 紙寸25.8×17.5
サイン無 水彩 少汚れ
裏面右辺にテープ跡



437 山本蘭村 7,000
「カタツムリと女性」(仮) 1961年
13.5×11.5 サイン マジック
厚紙に貼付 厚紙の裏に蘭村の詩一編
裏面汚れ



438 山本蘭村「女性」 9,000
紙寸19.8×22 サイン 水彩
シミ 左上角弱い折れ
裏面(シミ テープ跡)



439 山本蘭村「作品」 5,000
紙寸19.3×17 サイン無 パステル?
表汚れ 裏面にも2図貼付(7.6×11
/8×6.8) 裏面シミ多



440 山本 鼎「フランス風景」

380,000

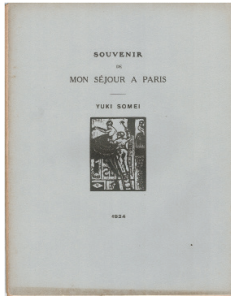
1913 (明治36) 年 17.5×12.5 エッチング 上辺両角を台紙に貼付
画面上部刷りジワ 少ヤケ 少汚れ



441 山本 鼎「山鳩」

180,000

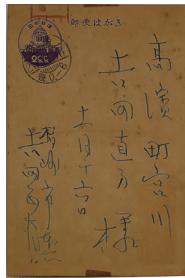
『日本版画協会自画石版画集』7 1933 (昭和8) 年 紙寸20×30 刷込サイン 石版
右下にNo.10の記載 全体少ヤケ 少シミ 上辺に元タトウからの剥し跡



442 結城素明「Souvenir de mon séjour a Paris」

1924 (大正13)年 判型33×25.5 作品11.5×20.5 / 9.5×12.5他 限200 表紙含め機械刷木版9図
全体ヤケ 1頁縁シミ多

15,000



443 吉田正太郎 30,000
吉田直方宛木版葉書と「北亜墨利加
洪和政治洲上官真像之写」2図 (14×
9 / 17×11.5 / 20.3×15.5)
1860年(幕末)頃

444 由木 礼 10,000
「聖橋周辺」『東京百景』
より 1993年 54.5×36
限100 サイン 木版
マージンインクのシミ



445 横尾忠則
「第6回東京国際版画
ビエンナーレ展ポスター」
1968年 紙寸107×76
印刷 全体経年ヤケ
左上角破れ ハッ折り
折れによる破れ
10,000



446 横田 稔 7,000
「作品」1978年 37×27.3
裏面にサイン 水彩/エアブ
ラシ 上辺の縁少ヤケ



447 横山大観「曙色」 7,000
34×44 木版 丹青社版
上部と右部シミ



448 吉田勝彦 15,000
「墓守人サルバドールの夢」(アンブロシオ聖歌
によせて) 1976年 22.5×52 限100 サイン
銅版 雁皮刷 マージン(四辺保護テープ剥し
跡 少シミ) 裏面中央左テープ跡



449 吉原英雄「出口」 7,000
「人間と文明」より 1970年
36×39 限100 サイン
コロタイプ



450 吉原英雄 5,000
「Uターン禁止」1970年
37×28 限20 サイン 銅版
経年ヤケ 少シミ 少汚れ



451 横山貞二「作品」 5,000
1982年 26.5×19 限20 サイン
木版 右マージン縁にシミ数ヶ所



452 横山貞二「木」(仮) 8,000
1986年 35.2×25 限20 サイン
木版



453 横山貞二「男」(仮) 10,000
1987年 37×28 限20 サイン
木版 マージン右辺にシミ



454 横山貞二「作品」 10,000
1990年 39×27 限20 サイン
木版



455 横山貞二「作品」 8,000
39×27 限20 サイン 木版



456 横山貞二「花」(仮) 10,000
45×33 限6 サイン 木版



457 横山貞二「作品」 8,000
31×22 限20 サイン 木版



458 横山貞二「作品」 12,000
1990年 27×39 AP サイン 木版



459 横山貞二「作品」 7,000
1992年 38.8×27 限1/1 サイン
木版 モノタイプ 経年ヤケ
裏面少シミ



460 吉田穂高 10,000
 「LANDSCAPE - TAURUS」
 『星座シリーズ』Ⅱ 1973年
 50×37.5 限100 サイン 木版
 少シミ



461 吉田穂高 5,000
 「LANDSCAPE - GEMINI」
 『星座シリーズ』Ⅲ 1973年
 50.5×37.5 限100 サイン 木版
 少ヤケ シミ強



462 吉田穂高 25,000
 「彩られた扉 Z.G.」『私のコレクション』
 より 1982年 67.5×51 限50 サイン
 木版/亜鉛凸版 全体シミ



463 吉田穂高 15,000
 「両開きの扉 D.C.」『私のコレクション』
 より 1982年 38×57 限100 サイン
 木版 全体少ヤケ マージンシミ



464 吉田穂高 12,000
 「白い家 (China)」『私のコレクション』
 より 1977年 40×55 テストプ
 リント サイン リトグラフ 少シミ

465 脇田 和
 「鳥と少年」(仮)
 1955年頃
 46.5×37 限50
 サイン リトグラフ
 全体マットヤケ
 シミ 裏面板ヤケ
 保存不良
 5,000



466 脇田 和 「化石と少女」13,000
 1954年 37×51 限50 サイン
 リトグラフ 全体少ヤケ マージンシミ



467 脇田 和 「裸婦と小鳥」20,000
 1959年 40×51 限50 サイン リトグラフ
 全体少ヤケ マージン少シミ 裏面シミ



468 脇田 和 「卵を抱く鳥」10,000
 1959年 38×51 限50 サイン
 リトグラフ 全体少ヤケ マージンシミ多
 裏面シミ 紙面右部紙ヤケ



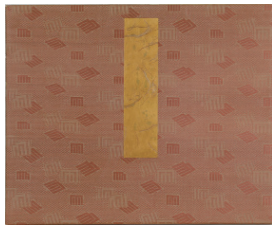
469 和田三造 「能楽師」3,000
 『統昭和職業絵尽し』より
 1955年 27.5×36.5 木版 少ヤケ
 元パラフィン紙シミ



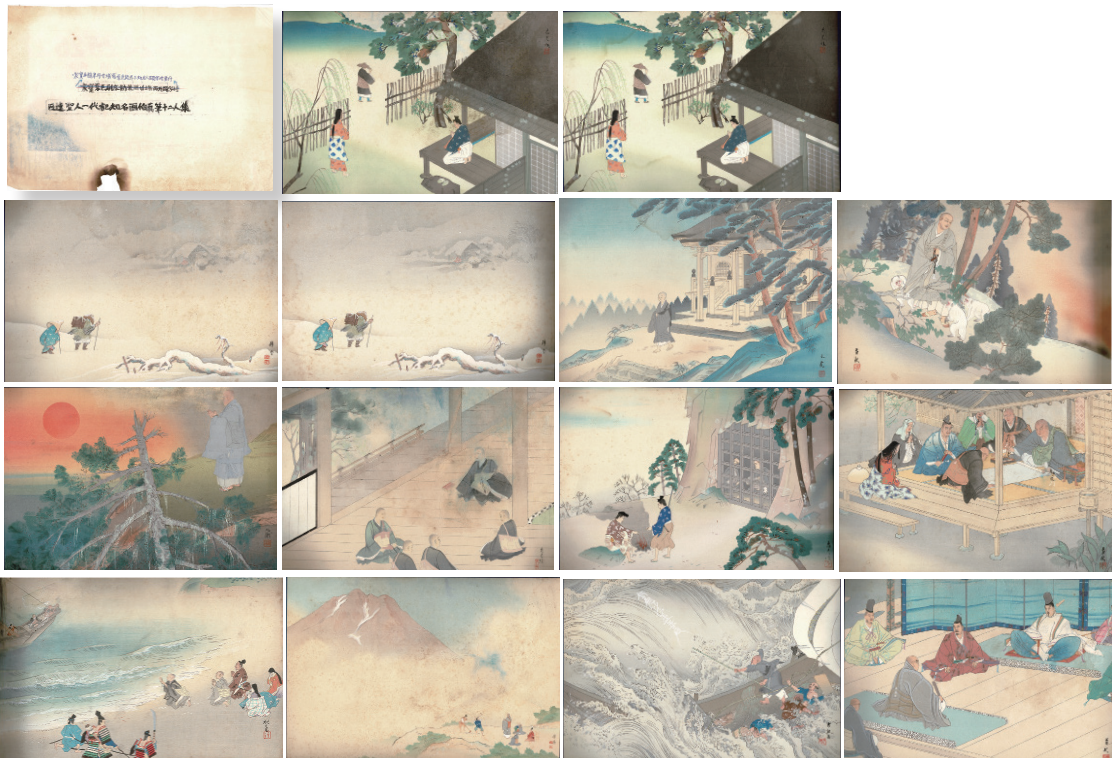
470 和田三造 6,000
 「ライオン」(仮) 36×51 木版
 京都版画院版 少ヤケ



471 和田三造 「大原女の家」13,000
 37.5×45 限200 木版 京都版画院版
 少ヤケ



472 渡辺幾春 肉筆画帖『美人十二ヶ月』(仮)
年代不詳 判型48×39.5 紙本12図(各紙寸33×41) 各署名 全体少シミ 元帙(汚れ 傷み)
45,000



473 『日蓮聖人御伝木版画 宗祖六百五拾遠忌御報恩記念』(不揃 14枚 [12図]) 30,000
1928(昭和3)年 日蓮聖人御伝版画刊行会 川面義雄摺 木版14図(吉村忠夫(4[1図重複])/磯田長秋(3)/本田穆堂(3[1図重複])
吉田秋光/池上秀敏/野田九浦/川崎小虎) 各25.8×38 シミ 汚れ 各台紙(汚れ シミ 切れ)に貼付 右辺に綴じ穴



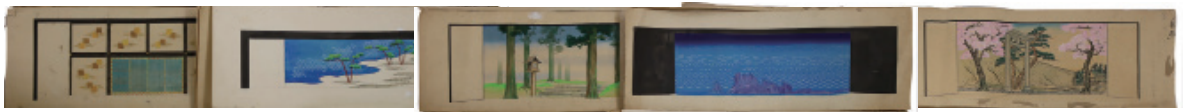
474 凹版美術集『西洋名画シリーズ』6図 3,000
大蔵省印刷局 判型49×36 銅版6図(平版に凹版 2色ザンメル刷と凹版単色など) ドガ/カラヴァッジオ/ヴィジェ・ルブラン/デュエラー/ヨハネス・フロマー/エヴァレット・ミレー (各19×23.5/29×22/33×25.5ほか)



475 作者不詳「作品」3,000
205×175 木版 台紙に上辺貼付 台紙右辺に「廣大二年〇〇美絵」とあり



476 作者不詳 5,000
(松吉新〇)「K氏の像」
33.3×24 油彩4号(33×24) 板(縦に割れ) 額無



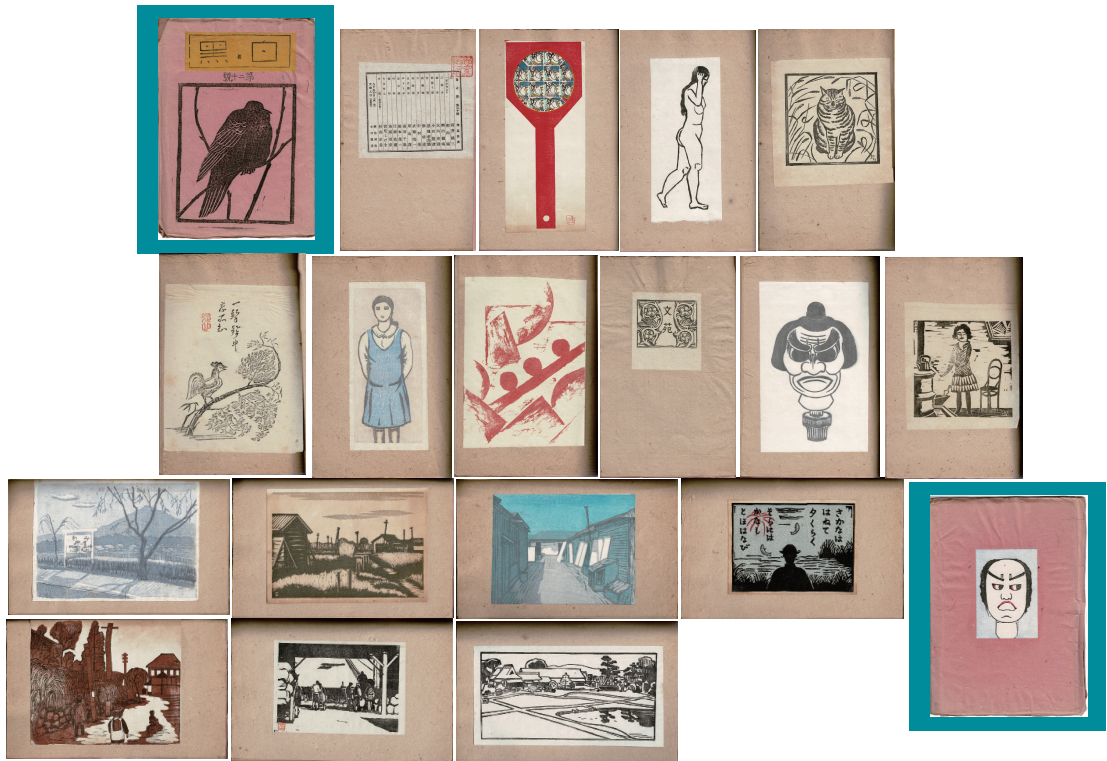
477 作者不詳「舞台装置」(17図) 20,000
紙寸各19.2×56 「東明流」(2) / 「春秋」(2) / 「新曲浦島」(3) / 「阿わもち」 / 「小〇草紙」 / 「常盤津」他 紙本着彩17図 経年ヤケ 縁切れ 弱い折れ 汚れ等



478 『第五回蔵票作品集』 38,000
1927(昭和2)年 日本蔵票会 判型29.8×23.4 表紙含め90点 作品8.5×5.5 / 5.5×5他 木版/銅版 参加作家(森田乙三洞/川崎巨泉 他67名) 表紙全体ヤケ 汚れ 裏面虫穴



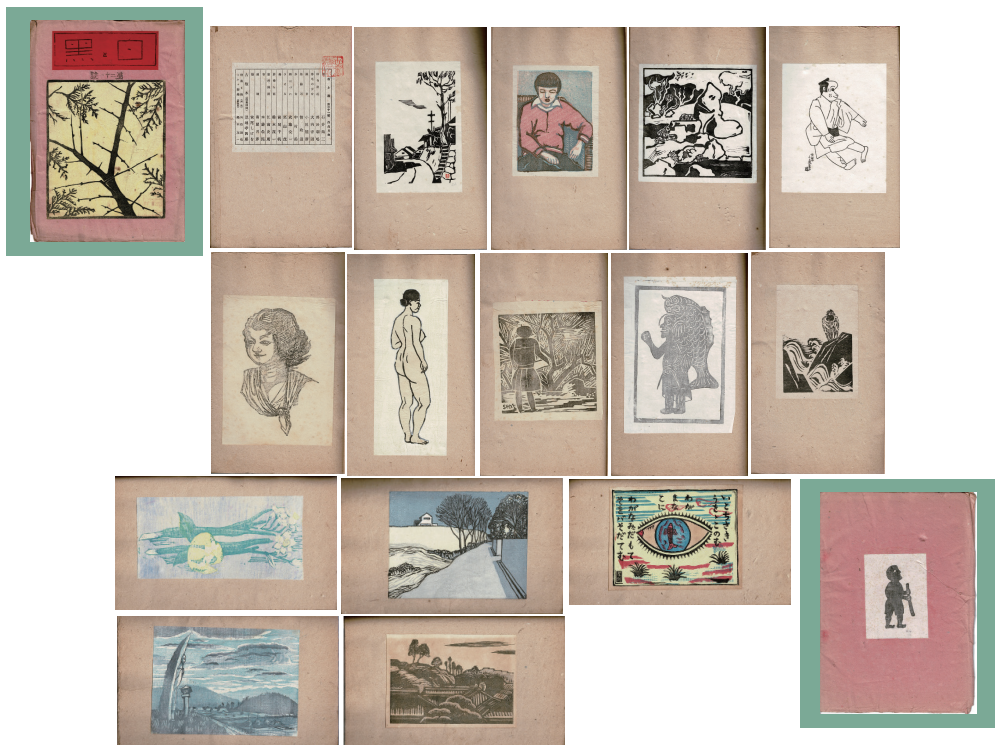
479 オリジナル版画集 夢とアナロジー「夢座」 120,000
中野紅版クラブ 中野紅画廊 1986年 判型23×23.5 限100 坂東壮一「Monument」/清原啓子「凍花天使」/戸田勝久「風のオード」/深沢幸雄「飛天」/落田洋子「RAIZAIZA」/多賀 新「夢境」/高松潤一郎「夢占い」/アルフォンス・イノウエ「微睡み」ほか 15名の作家による銅版18図



480 『白と黒』第二十號

55,000

1932 (昭和7) 年1月 編集/発行・料治熊太 白と黒社 判型30×21 限100 料治朝鳴/石井鶴三/初山 滋/大内青圃/
小川龍彦/恩地孝四郎/佃 政道/中村 岳/武藤完一/江南史朗/南屋音彦/宮尾しげを/杉山正義/栗山 茂/前川千帆 (リノ
カット) /船本茂一の版画16図 表紙・裏表紙汚れ 目次頁に蔵印 版画一部にシミ・ヤケ・折れ



481 『白と黒』第二十一號

45,000

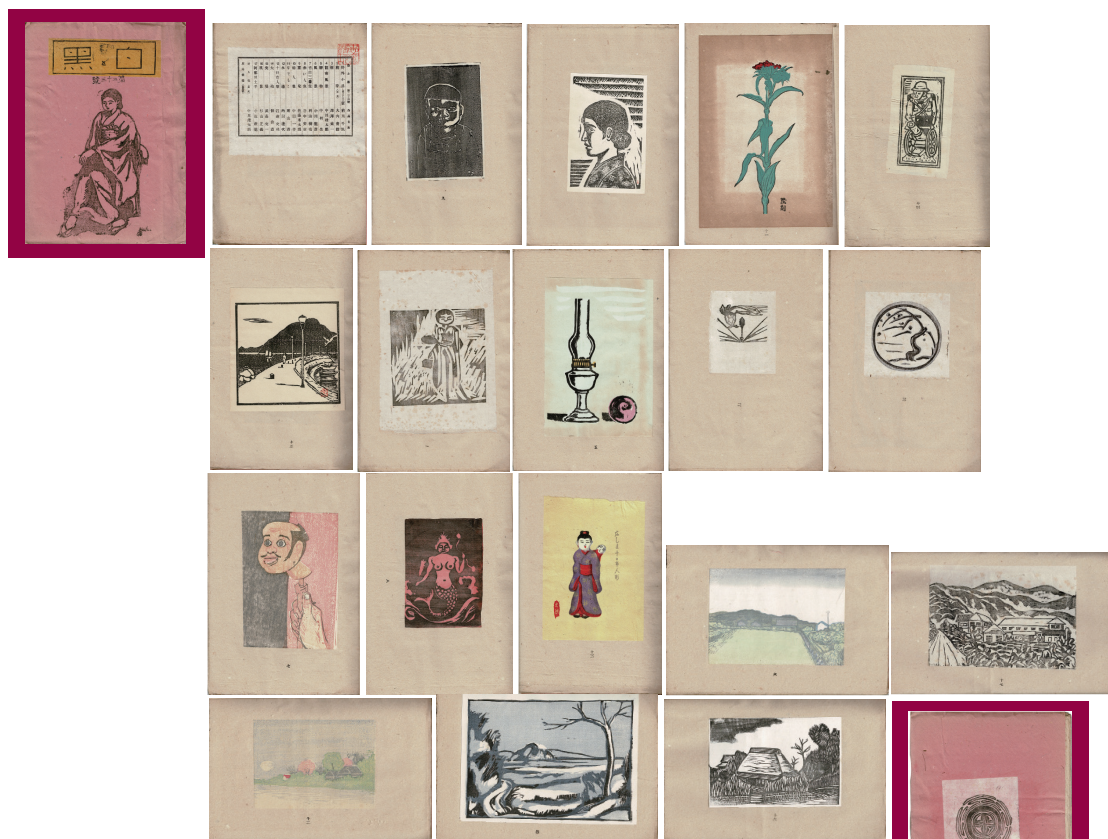
1932 (昭和7) 年2月 編集/発行・料治熊太 白と黒社 判型30×20.5 限100 料治朝鳴/石井鶴三/
大内青圃/小川龍彦/佃 政道ほか木版14図 表紙・裏表紙(汚れ 褪色 シワ シミ 縁汚れ 切れ
アタリ 折れ) 目次頁に蔵印 版画一部にシミ・ヤケ・折れ・角少折れ



482 『白と黒』第二十二號

70,000

1932（昭和7）年3月 編集/発行・料治熊太 白と黒社 判型30×21 限100
 料治朝鳴/平川清蔵/大内青圃/小川龍彦/谷中安規「富士」ほか木版12図
 表紙・裏表紙（汚れ 褪色 縁切れ 折れ）表紙又は目次頁に蔵印
 裏表紙版画に少インクジミ 版画一部にシミ・ヤケ



483 『白と黒』第二十三號

180,000

1932（昭和7）年4月 編集/発行・料治熊太 白と黒社 判型30.5×22 限60
 料治朝鳴/平川清蔵/大内青圃/前川千帆（リノカット）/谷中安規「赤い人魚」
 ほか版画17図 表紙・裏表紙（汚れ 褪色 縁切れ 折れ）目次頁に蔵印
 裏表紙版画にシミ 版画一部にシミ多



484 『白と黒』第二十四號 特集「駅」

60,000

1932（昭和7）年6月 編集/発行・料治熊太 白と黒社 判型32×22 限70 料治朝鳴／中田一男／
 中川雄太郎／谷中安規「夢の国の驛」（ヤケ）ほか木版9図
 表紙・裏表紙（汚れ 褪色 縁切れ 背傷み）目次頁に蔵印 本文頁が表紙より上辺5ミリ程大きい為
 縁折れ 版画4図シミ多 本文頁製本外れ



485 『白と黒』第二十五號

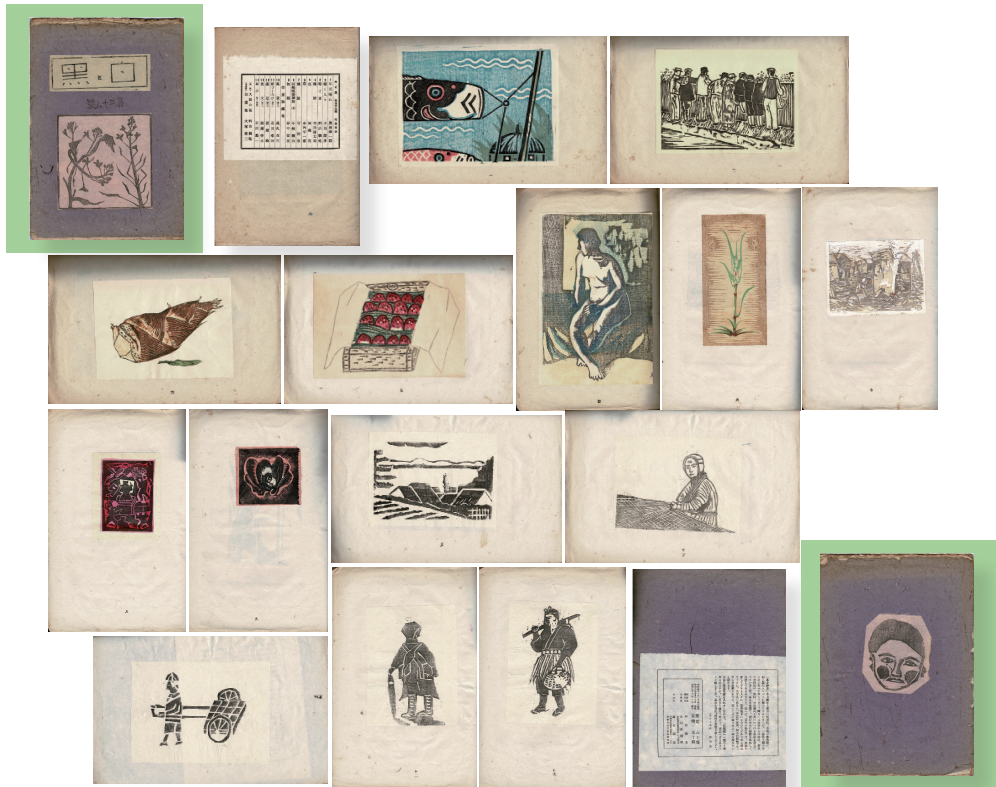
100,000

1932（昭和7）年7月 編集/発行・料治熊太
 白と黒社 判型31×22 限60 料治朝鳴／
 棟方志功／深澤索一／川上澄生／谷中安規「眼」1
 ほか木版18図
 表紙・裏表紙（汚れ 褪色 縁切れ 折れ）
 目次頁に蔵印 背傷み 版画6図シミ多
 1 図ヤケ



488 『白と黒』第三十四号 135,000

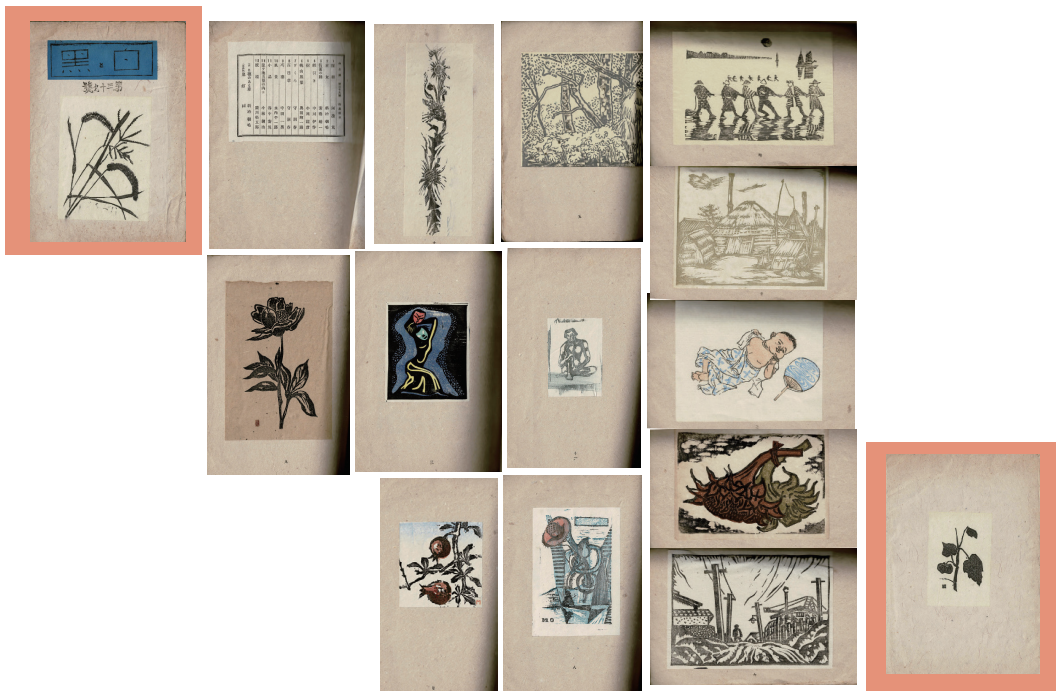
1933 (昭和8) 年4月 編集/発行・料治熊太 白と黒社 判型30×22
 限60 武田新太郎/谷中安規「怪 その一」「怪 その二」(マージン少ヤケ)
 /中川雄太郎/平塚運一ほか木版15図
 表紙・裏表紙(褪色 汚れ 縁千切れ 折れ) 目次頁に蔵印 背切れ
 版画一部にヤケ・シミ



489 『白と黒』第三十六号

70,000

1933 (昭和8) 年6月 編集/発行・料治熊太 白と黒社 判型30×22 小川龍彦/料治朝鳴/守 洞春/
 小林朝治/谷中安規「無題」ほか木版計9図と学童版画5図
 表紙・裏表紙(褪色 汚れ シミ 虫喰) 本文シミ



490 『白と黒』第三十九號

60,000

1933（昭和8年）9月 編集/発行・料治熊太 白と黒社 判型30×21.5 限60
 中川伊作/小川龍彦/中田一男/谷中安規「小品」/小林朝治/守 洞春ほか木版
 12図

表紙・裏表紙（汚れ 傷み 縁千切れ ヤケ 背破れ）版画は良好 一部にヤケ



491 『白と黒』第四十號

135,000

1933（昭和8）年10月 編集/発行・料治熊太 白と黒社 判型29.5×21.5
 限60 表紙/裏表紙・中田一男 谷中安規「弓」/水内平一郎/武藤完一/
 小林松夫/中川雄太郎/小崎邦二郎/小川龍彦ほか木版13図

表紙（少ヤケ 変色 縁擦切れ 角折れ）版画一部に少シミ・少シワ





492 『白と黒』 第四十三號

130,000

1934 (昭和9) 年1月 編集/発行・料治熊太 白と黒社 限60 判型30×22 平塚運一/川上澄生/谷中安規「怪鳥」/
西島 亮/渡邊 篤/小林朝治/小川龍彦/中田一男ほか木版16図 製本背の縁少傷み



493 『白と黒』 第四十七號

100,000

1934 (昭和9) 年5月 編集/発行・料治熊太 白と黒社 限60 判型30.5×22.7 料治朝鳴/谷中安規「無題」/
藤本東一良/小川龍彦/月岡忍光/武藤完一ほか木版11図 製本背の縁少傷み



494 『白と黒』 第四十九號

30,000

1934 (昭和9) 年7月 編集/発行・料治熊太 白と黒社 限50 判型30×21.8 前川千帆/料治朝鳴/中川雄太郎
/小川龍彦/月岡忍光/関野準一郎/廣川松五郎ほか木版10図 製本縦に中折れ 背の縁少傷み 奥付一部欠損



495 『白と黒』再刊第一号 80,000
 1935 (昭和10)年6月 編集/発行・料治熊太 白と黒社
 判型27.3×20.2 限50 谷中安規の木版表紙と「句畫集(一)」(手彩入 少シミ) / 李 樺 / 藤森静雄 / 平塚運一 / 棟方志功「阿修羅御振舞」 / 前川千帆 / 川上澄生ほか木版10図 表紙(下辺破れ 少シミ)・裏表紙(少汚れ 少シミ) 一部綴じ外れ



D. T. ナリカワ「木版画2点」 30,000
 ・「怒る老人」(1965年 35.5×27 油性インク刷 経年ヤケ マージン四角テープ跡)
 ・「撃つのを止めよ(ベトナム)」(1965年 38×60 油性インク刷 経年ヤケ)



496 『白と黒』再刊第四号 70,000
 1935 (昭和10)年11月 編集/発行・料治熊太 白と黒社
 判型27×20.2 限50 李 樺 / 棟方志功「真野雨」 / 谷中安規「日永(句畫集の二)」(少ヤケ) 初山 滋 / 川上澄生ほか木版10図 表紙・裏表紙(少汚れ) 版画一部に少シミ

